

# Axygen® GEN3 マルチバリアーピペットチップ

## 究極のセルフシーリングチップ

### マルチバリアー技術

Axygen GEN3 マルチバリアーピペットチップは、3層のフィルター構造によりクロスコンタミネーションを確実に防ぎます。フィルターは液体やエアロゾルを透過しないため、貴重なサンプルや研究に安心してご使用いただけます。

従来のセルフシーリングチップではフィルター由来のPCR阻害物質の心配がありましたが、GEN3チップはレイヤー構造にポリエチレンフィルターを重ねることで、サンプルとセルフシーリングバリアの分離を実現しています。

### Axygen Maximum Recovery® (マキシマムリカバリー) 技術

さらにGEN3 マルチバリアーピペットチップ全てに Axxygen マキシマムリカバリー技術を採用しています。Axygen マキシマムリカバリー製品は独自のプロセスに基づき製造された非常に平滑な表面をもち、チップへの液残りを低減し、サンプル回収量を高めます。また、マキシマムリカバリーはDNAの変性も防ぎます。

### 特長と利点

- ▶ マルチバリアーセルフシーリングフィルターがエアロゾルや液体のクロスコンタミネーションを防止
- ▶ 独自のフィルターデザインで、PCR阻害物質の混入を防止
- ▶ マキシマムリカバリー技術により液残りを低減
- ▶ 使いやすいヒンジ付きラック入り
- ▶ 滅菌済みでオートクレーブ不要
- ▶ RNase/DNaseフリー
- ▶ ノンパイロジェニック
- ▶ ヒトgDNAおよびPCR阻害物質フリー



**AXYGEN®**

A Corning Brand

## フィルターピペットチップのパフォーマンス比較

オーバーアスピレーション時のAxygen® GEN3 マルチバリアーチップと従来のフィルターチップの比較



従来のフィルター付きピペットチップ



従来のフィルター付きピペットチップでは、液体が通り抜けるため、クロスコンタミネーションの原因になります。

GEN3 マルチバリアーチップ



Axygen GEN3 マルチバリアーピペットチップは、液体やエアロゾルの通り抜けを防ぎ、クロスコンタミネーションを防止します。

## AxygenマキシマムリカバリーはAxygen GEN3 マルチバリアーチップすべてに採用されています。

Axygenマキシマムリカバリーは、独自の製造プロセスに基づき製造され、非常に平滑な表面をもつ画期的製品です。ピペットチップ、フィルターチップ、PCR製品およびマイクロチューブに採用されています。

- ▶ 非常に平滑な表面
- ▶ 独自のモールドング技術
- ▶ サンプルや高価な試薬のロスを低減
- ▶ 最大限の正確さと精度を実現



100 µLのサンプルを排出した後の  
マキシマムリカバリーチップ



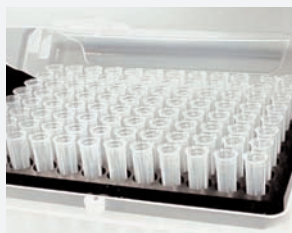
100 µLのサンプルを排出した後の  
従来型チップ

GEN3 マルチバリアーチップはヒトgDNAおよびPCR阻害物質フリー

# GEN3



Axygen GEN3 10 μLマルチバリアーチップ、マキシマムリカバリー



Axygen GEN3 20 μLマルチバリアーチップ、マキシマムリカバリー



Axygen GEN3 200 μLマルチバリアーチップ、マキシマムリカバリー



Axygen GEN3 1,000 μLマルチバリアーチップ、マキシマムリカバリー

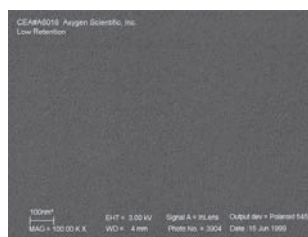
## ポリプロピレン素材表面の比較

Axygen® マキシマムリカバリーチップの内側表面と標準的なポリプロピレン製ピペットチップおよびシリコン処理のピペットチップを視覚的に比較しています。3種類のピペットチップを切断して内側表面を走査型電子顕微鏡にて撮影しています。(拡大倍率50X~5,000X)

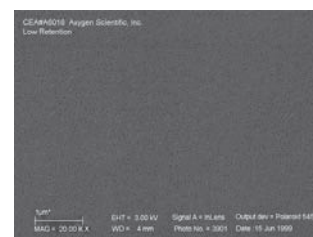
### マキシマムリカバリーピペットチップ



50X



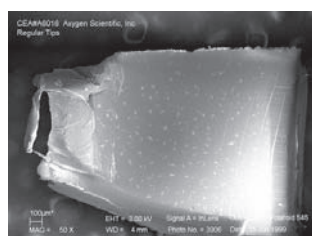
500X



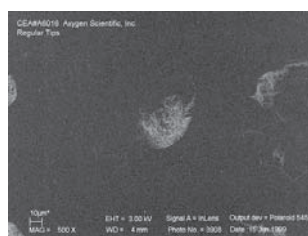
5,000X

図1 Axygenマキシマムリカバリーチップの内側表面。倍率を最大にした場合でも表面は非常に平滑であり、サンプルの残留や変性の原因となるような隙間や空洞は見られません。

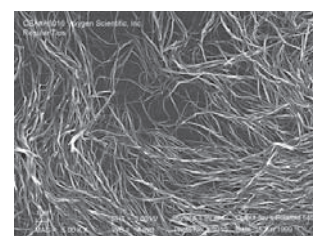
### 従来のピペットチップ



50X



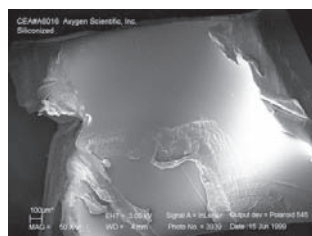
500X



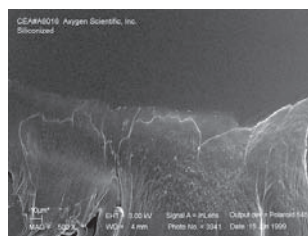
5,000X

図2 標準的なピペットチップの内側表面。表面に隙間や空洞が観察できます。最高倍率ではサンプルの付着を引き起こす繊維状の構造が明らかに観察できます。

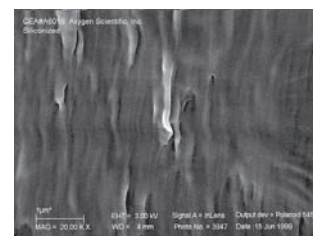
### シリコン処理のピペットチップ



50X



500X



5,000X

図3 シリコン処理のピペットチップの内側表面。表面にシリコンが均一に流れておらず、表面は平滑さを欠いています。シリコン処理したピペットチップであってもサンプルの付着が発生します。

## 製品情報

### Axygen GEN3 マルチバリアーピペットチップ

カタログ番号	仕様	個/パック	個/ケース	メーカー希望小売価格(円)	小口パック* カタログ番号	小口パック メーカー希望小売価格(円)
GEN3-10-L-R-S	GEN3 10 μLマルチバリアーピペットチップ	960	4,800	72,100	GEN3-10-L-R-S-J	16,100
GEN3-20-L-R-S	GEN3 20 μLマルチバリアーピペットチップ	960	4,800	72,100	GEN3-20-L-R-S-J	16,100
GEN3-200-L-R-S	GEN3 200 μLマルチバリアーピペットチップ	960	4,800	72,100	GEN3-200-L-R-S-J	16,100
GEN3-1000-L-R-S	GEN3 1,000 μLマルチバリアーピペットチップ	1,000	5,000	72,100	GEN3-1000-L-R-S-J	16,100

\*小口パックはパック単位の販売になります。

# GEN3

## 互換性表

ピペッター	10 $\mu$ L GEN3-10-L-R-S	20 $\mu$ L GEN3-20-L-R-S	200 $\mu$ L GEN3-200-L-R-S	1,000 $\mu$ L GEN3-1000-L-R-S
Corning® Lambda® single channel (0.2 - 2 $\mu$ L)	■			
Corning Lambda single channel (0.5 - 10 $\mu$ L)	■			
Corning Lambda single channel (2 - 20 $\mu$ L)		■		
Corning Lambda single channel (10 - 100 $\mu$ L)			■	
Corning Lambda single channel (20 - 200 $\mu$ L)			■	
Corning Lambda single channel (100 - 1,000 $\mu$ L)				■
Corning Lambda Multi channel (1 - 10 $\mu$ L)	■			
Corning Lambda Multi channel (5 - 50 $\mu$ L)			■	
Corning Lambda Multi channel (20 - 200 $\mu$ L)			■	
Biohit proline single channel (0.2 - 10 $\mu$ L)	■			
Biohit proline single channel (5 - 100 $\mu$ L)			■	
Biohit proline single channel (10 - 500 $\mu$ L)				■
Biohit proline single channel (50 - 1,000 $\mu$ L)				■
Biohit proline Multi channel (0.2 - 10 $\mu$ L)	■			
Biohit proline Multi channel (5 - 100 $\mu$ L)			■	
Biohit eLINE single channel (0.2 - 10 $\mu$ L)	■			
Biohit eLINE single channel (5 - 120 $\mu$ L)			■	
Biohit eLINE single channel (50 - 1,000 $\mu$ L)				■
Biohit eLINE Multi channel (0.2 - 10 $\mu$ L)	■			
Biohit eLINE Multi channel (5 - 120 $\mu$ L)			■	
Biohit eLINE single channel (0.5 - 10 $\mu$ L)	■			
Biohit eLINE single channel (2 - 20 $\mu$ L)		■		
Biohit eLINE single channel (10 - 100 $\mu$ L)			■	
Biohit eLINE single channel (20 - 200 $\mu$ L)			■	
Biohit eLINE single channel (100 - 1,000 $\mu$ L)				■
Biohit Multi channel (0.5 - 10 $\mu$ L)	■			
Biohit Multi channel (5 - 100 $\mu$ L)			■	
Eppendorf Electronic (0.5 - 10 $\mu$ L)	■			
Eppendorf Electronic (2 - 200 $\mu$ L)			■	
Eppendorf Electronic (50 - 1,000 $\mu$ L)				■
Eppendorf Reference (0.1 - 10 $\mu$ L)	■			
Eppendorf Reference (2 - 20 $\mu$ L)		■		
Eppendorf Reference (20 - 200 $\mu$ L)			■	
Eppendorf Reference (100 - 1,000 $\mu$ L)				■
Eppendorf Research single channel (0.1 - 10 $\mu$ L)	■			
Eppendorf Research single channel (2 - 20 $\mu$ L)		■		
Eppendorf Research single channel (20 - 200 $\mu$ L)			■	
Eppendorf Research single channel (100 - 1,000 $\mu$ L)				■
Eppendorf Research Multi channel (0.5 - 10 $\mu$ L)	■			
Finnpipette™ single channel (0.2 - 10 $\mu$ L)	■			
Finnpipette single channel (0.5 - 10 $\mu$ L)	■			
Finnpipette single channel (40 - 200 $\mu$ L)			■	
Finnpipette single channel (100 - 1,000 $\mu$ L)				■
Finnpipette single channel (200 - 1,000 $\mu$ L)				■
Gilson Pipetman™ single channel (P2, 0.1 - 2 $\mu$ L)	■			
Gilson Pipetman single channel (P10, 0.2 - 10 $\mu$ L)	■			
Gilson Pipetman single channel (P20, 2 - 20 $\mu$ L)		■		
Gilson Pipetman single channel (P100, 10 - 100 $\mu$ L)			■	
Gilson Pipetman single channel (P200, 20 - 200 $\mu$ L)			■	
Gilson Pipetman single channel (P1000, 100 - 1,000 $\mu$ L)				■
Gilson Multi (P200-M8, 20 - 200 $\mu$ L)			■	
Rainin EDP3 single channel (E-MIC, 10, 0.5 - 10 $\mu$ L)	■			
Rainin EDP3 single channel (E2 1000, 100 - 1,000 $\mu$ L)				■
Rainin Multi channel (EP-M8, 10, 0.5 - 10 $\mu$ L)	■			
Rainin Latch - mode (R2, 0.1 - 2 $\mu$ L)	■			
Rainin Latch - mode (R10, 0.2 - 10 $\mu$ L)	■			
Rainin Latch - mode (R20, 2 - 20 $\mu$ L)		■		
Rainin Latch - mode (R200, 20 - 200 $\mu$ L)			■	
Rainin Latch - mode (R1000, 100 - 1,000 $\mu$ L)				■

- 価格は2021年7月現在のものです。価格は税抜き価格で記載しております。
- 商品の外観・仕様は予告無しに変更することがあります。予めご了承下さい。
- For a listing of trademarks, visit [www.corning.com/lifesciences/trademarks](http://www.corning.com/lifesciences/trademarks). All other trademarks are the property of their respective owners.
- 保証・免責事項：特に記載がない限り、記載中の製品は研究用機材です。診断、または治療用途には使用しないでください。また人体には使用しないでください。コーニングライフサイエンスは本製品の臨床又は診断用途でのいかなるパフォーマンスについても保証しません。

## CORNING

総販売元

コーニングインターナショナル株式会社

ライフサイエンス事業部

〒107-0052 東京都港区赤坂1-11-44 赤坂インターシティ7階

Tel:03-3586-1996 Fax:03-3586-1291

[www.corning.com/lifesciences](http://www.corning.com/lifesciences)

[CLSJP@corning.com](mailto:CLSJP@corning.com)

技術サポート

Tel:03-3586-1268

[ScientificSupportJP@corning.com](mailto:ScientificSupportJP@corning.com)

©2021 Corning Incorporated

CLS-115-02

RO-2107-000.1-T