

CORNING

实现快速托管连接

无论您是托管服务/云服务提供商，还是企业客户；康宁了解IT设施外包所面临的挑战。

使用可以实现下列目的的产品和解决方案不是很棒吗：

- 快速部署低密度和高密度应用
- 快速的产品获得性，使您可提供具有竞争力的服务等级协议
- 安全隔离不同客户的在线回路
- 可用密度对比理论密度
- 高可扩展性平台，可便捷地升级到更高速度的技术和应用

本产品概览主要介绍我们针对电信接入间、配线区、笼区或整个机房应用环境所开发的各种解决方案。您可依靠康宁，缩短交付周期，降低总所有成本，并实现最高灵活性。

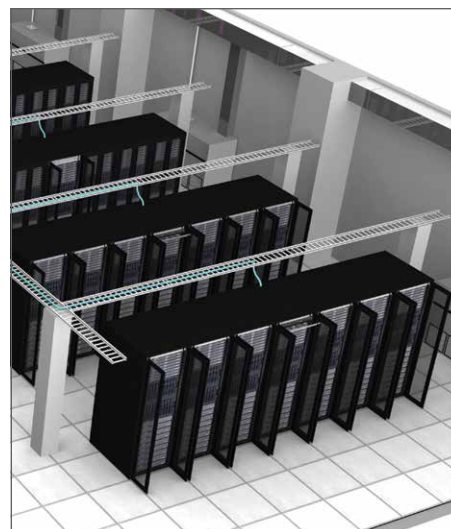
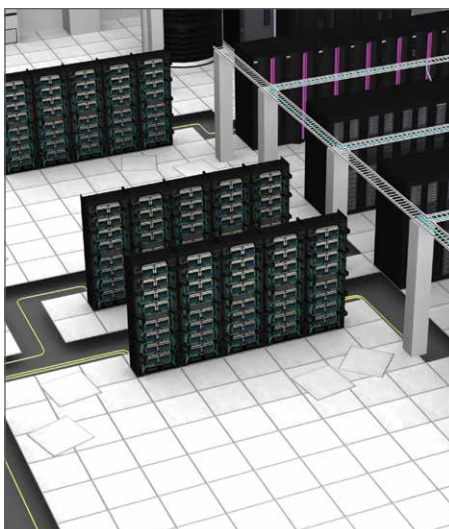
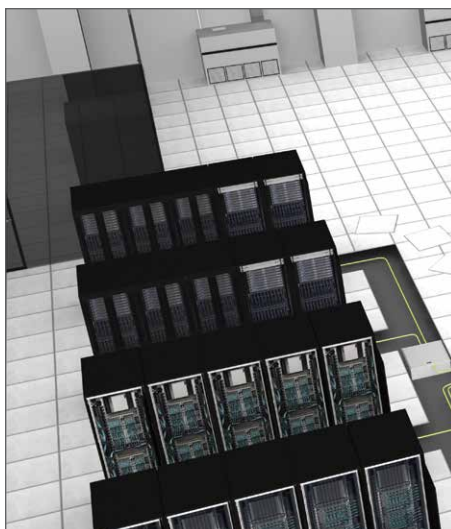
电信接入间



主配线区(MDA)



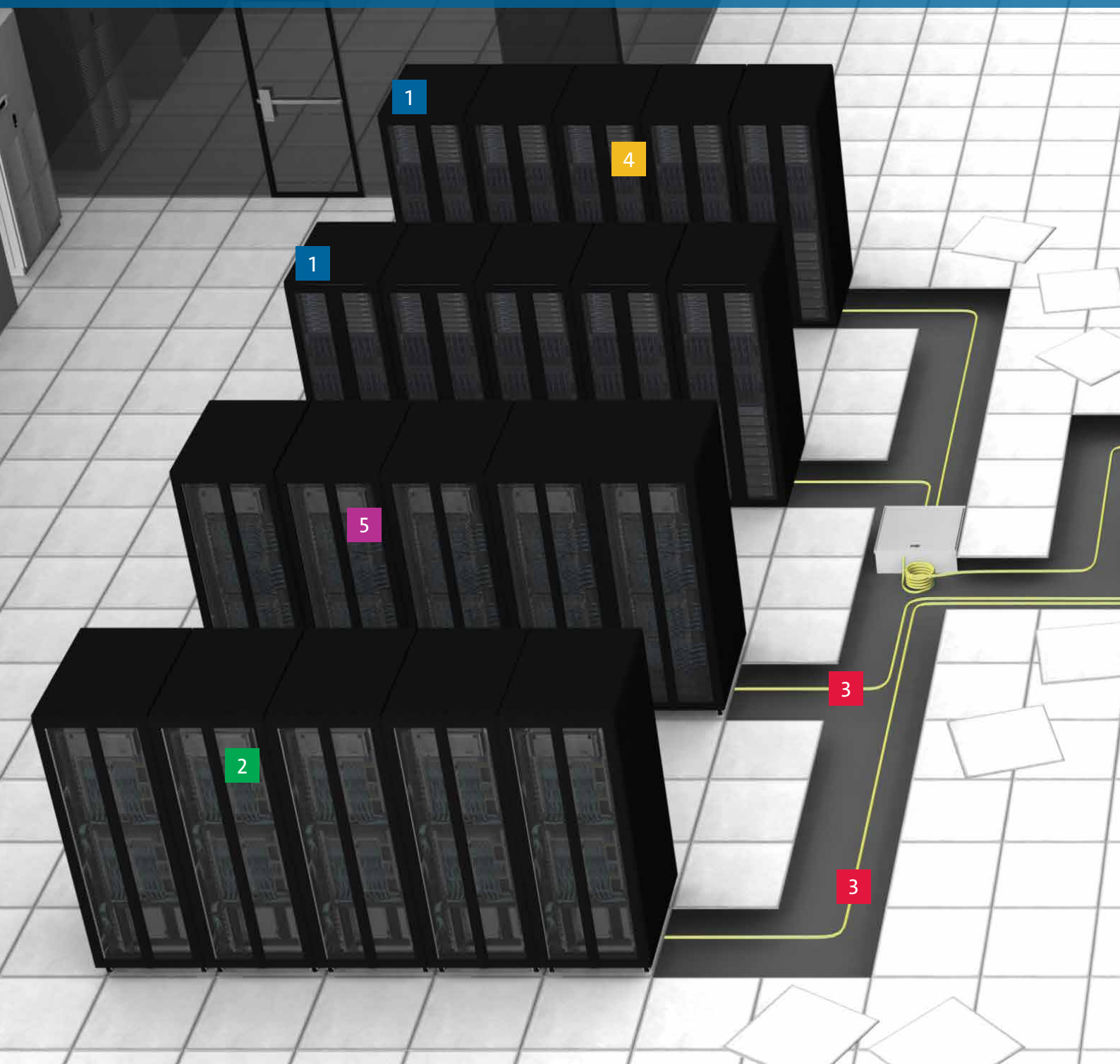
笼区



电信接入间

康宁价值

- 使用现场端接、熔接或预端接产品实现快速部署
- 康宁抗弯曲单模光纤符合ITU-TG.657.A1标准，可确保整个链接的信号完整性
- 配线机柜使用单一长度跳线，简化库存管理
- 可便捷地对每一个连接端口进行操作维持在线链路完整性



1



机柜

- 高达4,320芯LC双工连接，可支持现场端接、机械连接和熔接
- 高达11,520芯MTP®连接
- 所有连接只需一种4 m跳线
- 可便捷地操作每个链路

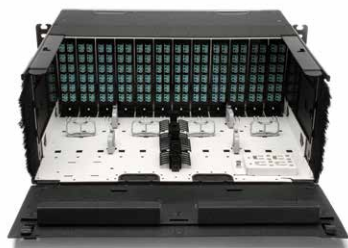
4



连接硬件

- SC和LC双工，现场端接、机械连接和熔接
- SC、LC双工和MTP，预端接
- 为1G到400G应用提供基于2芯、8芯和12芯选项
- 为基于2芯、8芯和12芯网络提供适配器面板选项

2



配线架

- SC和LC双工，现场端接、机械连接和熔接
- LC双工和MTP，预端接
- 固定式、滑动式及下拉式配线托盘选项
- 高达288个LC双工连接
- 全面的线缆管理能力
- 内部路由理线

5



跳线

- 提供SC、LC和MTP跳线

3



光缆

- 室内和室内外光缆
- Plenum、Riser和LSZH™选项
- 高达144芯LC双工和MTP预端接主干光缆

产品介绍-康宁机柜

机柜设计可以单个、双联或4个背靠背使用，仅需要一种4米长跳线，简化库存管理。

真正满足电信接入间的可扩展性，节省占用空间，我们可以：

- 用1个Centrix™ 机柜支持超过155,000个LC端口
- 用1个EDGE™ ODF 机柜支持超过103,000个LC端口

主配线区(MDA)

康宁价值

- 提供超高密度LC双工和MTP®预端接
- 节省昂贵的数据中心空间
- 配线机柜使用单一长度跳线，简化库存管理
- 康宁抗弯曲单模光纤符合ITU-TG.657.A1标准，可确保整个链接的信号完整性
- 全面光缆管理，提供便捷的标准和单指操作功能，可即时操作每个连接
- 通用极性预端接产品，无需进行极性管理
- 端口分支能力，可解聚高速端口
- 支持1G到未来400G网速



1



机柜

- 高达4,320芯LC双工连接，可支持现场端接、机械连接和熔接
- 高达11,520芯MTP®连接
- 所有连接只需一种4m跳线
- 可便捷地操作每个链路

4



连接硬件

- SC、LC双工和MTP，预端接
- 为1G 到400G 应用提供基于2芯、8芯和12芯选项
- 为基于2芯、8芯和12芯网络提供适配器面板选项
- 预端接端口分支模块支持并行光通信应用的端口解聚

2



配线架

- SC和LC 双工，现场端接、机械连接和熔接
- LC双工和MTP，预端接
- 固定式、滑动式及下拉式配线托盘选项
- 高达288个LC双工连接
- 全面的线缆管理能力
- 内部路由理线
- 具有光缆应力释放支架

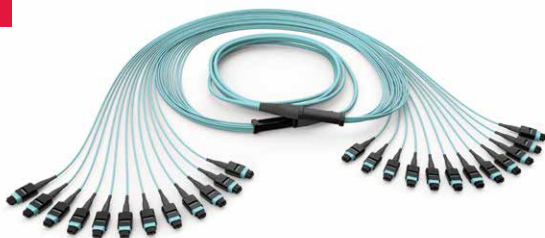
5



跳线

- 提供SC、LC和MTP跳线

3



光缆

- Plenum、Riser和LSZH™选项
- 高达144芯LC双工和MTP预端接主干光缆
- 高达864芯高芯数MTP预端接主干光缆

产品介绍—Corning® ClearCurve® 光纤

康宁ClearCurve抗弯光纤为光纤布线系统提供卓越的传输性能。康宁ClearCurve光纤是全球首款可在弯曲半径7.5 mm或以下信号衰减远小于传统光纤的激光优化多模光纤，同时完全满足标准并后向兼容。

笼区

康宁价值

- 超高密度1U到4U配线架，可最大化利用机架、笼区或大厅空间
- 高芯数光缆可使一根预端接光缆最大支持864芯，实现快速部署
- 等长型和阶梯型分支跳线可实现与有源电子器件的简洁端口映射，同时保持100%光纤利用率
- 更佳的标签解决方案，可轻松进行端口识别
- VFL兼容的内置防尘盖，实现单手操作，不会丢失，便于维护管理
- 端口分支能力，可解聚高速端口
- 支持1G到未来400G网速
- 集成的无源光监控能力
- 具有快速制造能力并支持定制化产品，实现快速交付、快速部署



1



机柜

- 高达4,320芯LC双工连接，可支持现场端接、机械连接和熔接
- 高达11,520芯MTP®连接
- 所有连接只需一种4m跳线
- 可便捷地操作每个链路

4



连接硬件

- SC和LC双工，现场端接、机械连接和熔接
- SC、LC双工和MTP，预端接
- 为1G到400G应用提供基于2芯、8芯和12芯选项
- 为基于2芯、8芯和12芯网络提供适配器面板选项
- 预端接端口分支模块支持并行光通信应用的端口解聚

2



配线架

- SC和LC双工，现场端接、机械连接和熔接
- LC双工和MTP，预端接
- 固定式、滑动式及下拉式配线托盘选项
- 高达288个LC双工连接
- 高达288个MTP连接
- 全面的线缆管理能力
- 内部路由理线

5



跳线

- LC双工跳线，可更换极性
- MTP跳线，可更换极性、导向针
- 端口分支跳线支持并行光通信应用的端口解聚
- 基于8芯和12芯分支跳线支持高密度交换机或板卡

3



光缆

- Plenum、Riser和LSZH™选项
- 高达144芯LC双工和MTP预端接主干光缆
- 高达864芯高芯数MTP预端接主干光缆

产品介绍

您是否需要最灵活、超高密度且都可在单一配线架结构中使用的布线解决方案？

康宁模块化的EDGE™和EDGE8®解决方案可提供最广泛的产品选择。

模块、MTP适配器面板、熔接面板、监控模块、端口分支模块、高芯数主干光缆、分支跳线均采用通用极性，无需在预端接解决方案中进行极性管理。

The logo consists of a solid blue square with the word "CORNING" written in white, uppercase, sans-serif font, centered within the square.

CORNING

康宁光通信中国 • 上海市漕河泾高科技开发区桂笕路111号立明大厦3楼 (200233)

电话: +86 21 5450 4888 • 传真: +86 21 5427 7898 • www.corning.com

康宁光通信保有改进、提高和修改康宁光通信产品的功能和规格的权利，恕不另行通知。康宁光通信的完整商标列表可在 www.corning.com/opcomm/trademarks 上获得。其他所有商标均为其各自所有者所有。康宁光通信通过了ISO 9001认证。

2018康宁光通信版权所有LAN-2185-A4-ZH/2018年6月