



CORNING

# Systeme de distribution EDGE™

Une nouvelle voie vers la vitesse et la durabilité

# Nos solutions pour réseaux de Data Centers vous aident à installer rapidement, à réduire les emballages et les risques :

Le système de distribution EDGE™ de Corning est une solution innovante pour le câblage des rangées de serveurs et remplace un grand nombre de jarretières par un seul assemblage.

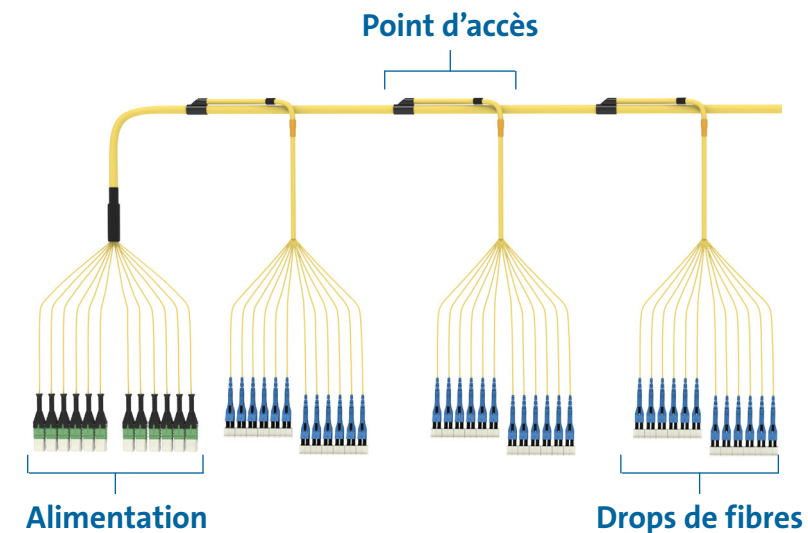
Conçu selon vos spécifications, il comporte des points d'accès aux emplacements définis le long de l'assemblage, avec des pattes de jarretières pour fournir la connectivité requise à chaque baie. Vous économisez du temps et de l'espace, diminuez les risques de sécurité, les stocks et les emballages.

Notre outil de configuration facile à utiliser et notre assistance technique spécialisée vous aident à planifier et à commander exactement ce dont vous avez besoin.

TEMPS DE CÂBLAGE DES RANGÉES DE SERVEURS RÉDUIT JUSQU'À :

# 75%\*

\*Basé sur une rangée de 18 baies avec quatre fibres par baie.



## Options de personnalisation

pour s'adapter à la conception de votre réseau et faciliter l'installation

- Nombre de fibres par assemblage
- Nombre de points d'accès
- Nombre de fibres par point d'accès
- Étiquetage et codage couleur
- Type de connecteur
- Polarité

## Point d'accès :

Un point le long de l'assemblage EDGE™ DS, où un sous-ensemble de fibres est accessible pour fournir une connectivité à une baie particulière ou à un groupe de baies dans la rangée.

## Alimentation :

L'extrémité principale de l'assemblage EDGE DS, fournissant une connectivité complète à l'extrémité de la rangée de serveurs.

## Drops de fibres :

Des drops de fibre individuels s'insèrent dans les baies pour assurer la connectivité des rangées de serveurs.

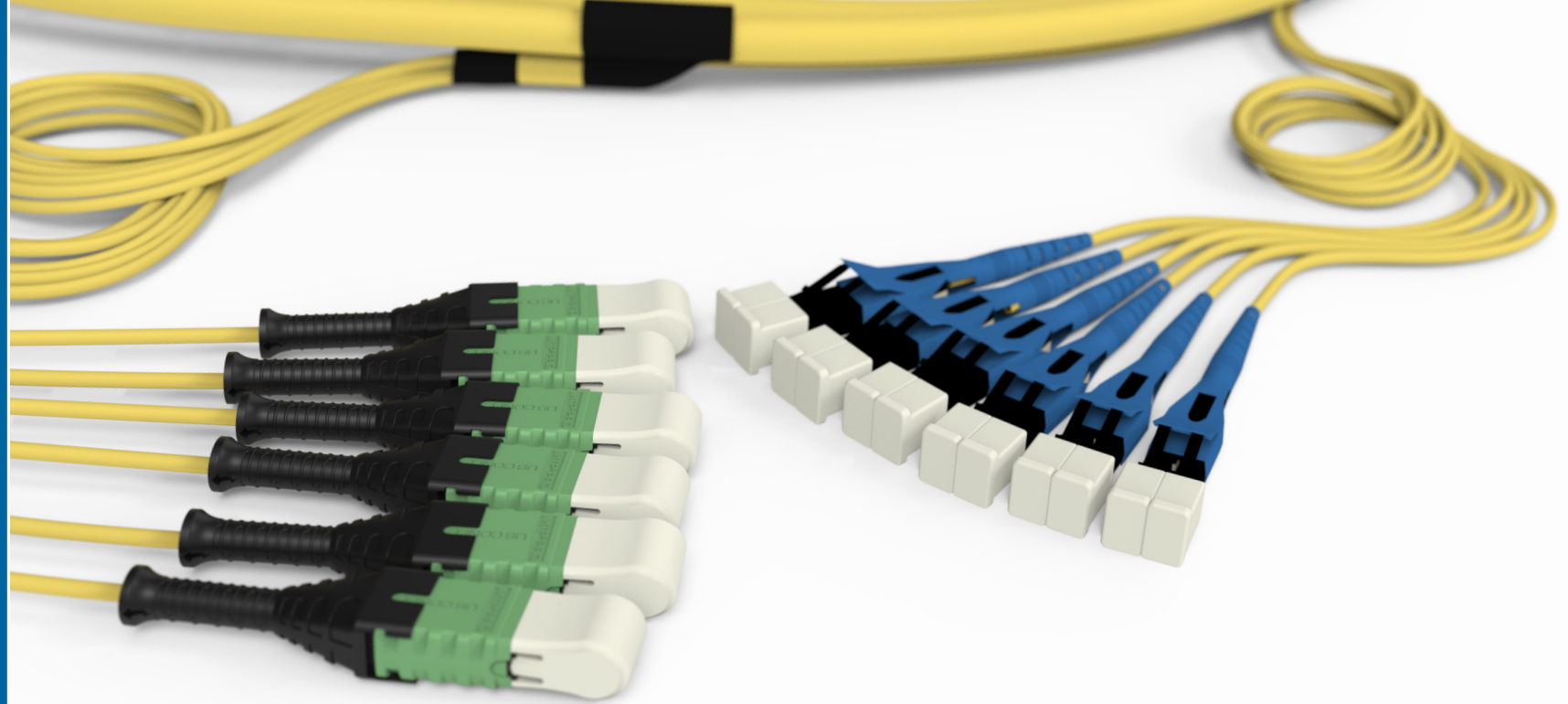
## Étiquetage personnalisé et codage couleur

en usine, ce qui minimise les besoins en main-d'oeuvre sur le terrain.

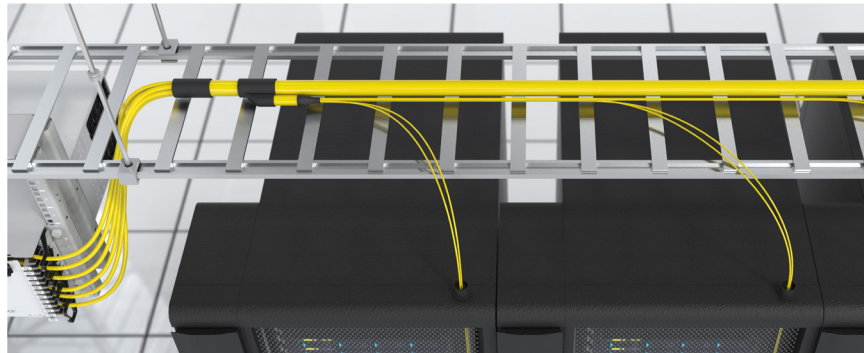



## Conçu pour être installé plus rapidement, réduire les emballages et minimiser les risques.

- **Installation rapide et facile** – EDGE DS est un ensemble unique, installé en 45 minutes contre trois heures pour un déploiement typique de jarretières.
- **Emballage réduit** – Expédié en tant qu'UGS, dans une boîte, EDGE DS nécessite moins de boîtes et de sacs en plastique que les jarretières.
- **Minimized Risk** – L'installation simplifiée permet de passer moins de temps sur une échelle. Les options d'étiquetage et de codage couleur personnalisés réduisent le risque d'erreurs de connexion des ports.



### Comparaison de scénarios pour 72 fibres :

Système de distribution EDGE™	Déploiement traditionnel des assemblages
Un seul assemblage Un seul emballage Support de brassage moins encombré 45 minutes d'installation	36 jarretières LC duplex Plusieurs emballages Support de brassage plus encombré Jusqu'à trois heures d'installation
	

Caractéristiques	Avantages
Temps d'installation réduit	Le déploiement d'un seul assemblage EDGE™ DS peut réduire la durée et le coût de 75% par rapport au déploiement de plusieurs jarretières dans une rangée de serveurs.
Étiquetage et personnalisation sur mesure	Kundenspezifische Beschriftungstexte und Farbcodierung der Anschlüsse zur eindeutigen Identifizierung von Netzwerksegmenten und Datenpfaden
Risque minimisé	Moins d'emballages, moins de SKU et moins de temps sur échelle réduisent les risques de blessures et d'erreurs lors de l'installation.
Terminaisons en usine	Permet un déploiement plus rapide et de meilleures performances tout en réduisant les risques liés à l'installation sur le terrain, aux retouches ou à une perte d'insertion élevée.
Outils de conception et services sur le terrain	Le système de mesure, le configurateur en ligne et les ingénieurs de Corning fournissent une assistance tout au long du processus, de la conception à l'installation et aux tests.
Technologie Corning® CleanAdvantage™ et capuchons anti-poussière optimisés	Élimine la nécessité de vérification et nettoyage avant la connexion initiale sur le terrain.

### Spécifications

Montage Diamètre extérieur	Indice de flamme
15,5 mm	Riser/LSZH™ tube de montage

### Perte d'insertion du connecteur monomode<sup>1</sup>

8 FO MTP® PRO	0,35 dB
12 FO MTP PRO	0,35 dB
24 FO MTP	0,35 dB
LC Uniboot	0,25 dB

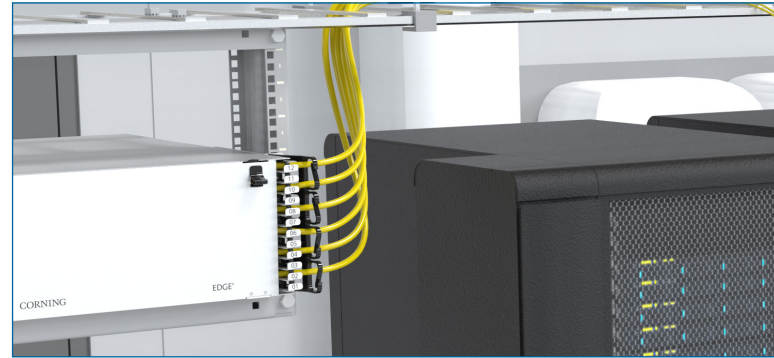
Notes:

<sup>1</sup> Mesuré en usine en tant que paire raccordée. Pour les produits EDGE DS conçus avec des connecteurs MTP et LC Uniboot, l'IL unitaire (paire raccordée aux deux extrémités) est de 0,6 dB. Testé selon la norme TIA-568-C.3.

## Connecteurs

pour assurer la connectivité des fibres en bout de rangée.

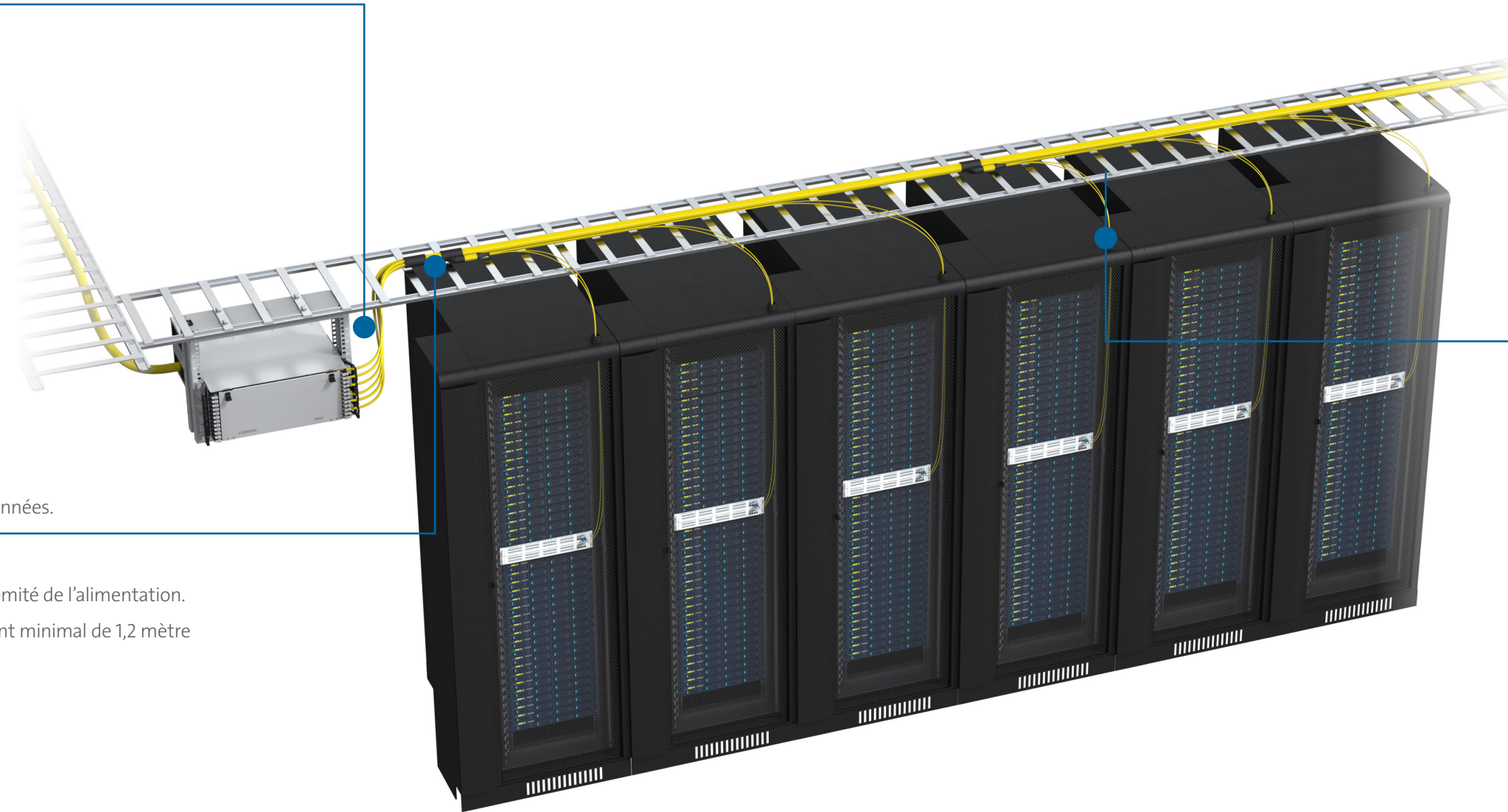
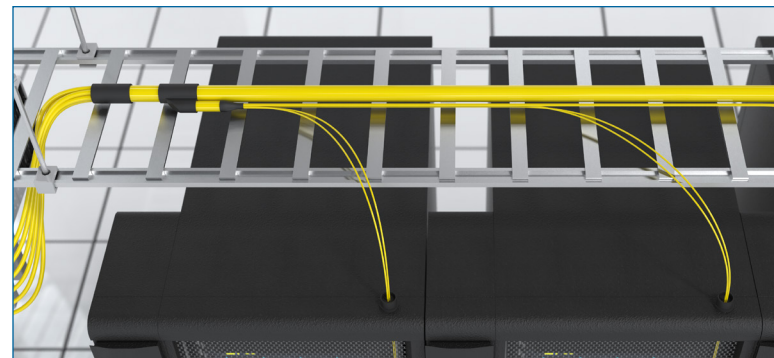
- Disponibles avec des connecteurs MTP® de 8, 12 ou 24 fibres.
- Longueurs de pattes de 305 à 3 050 mm (12 à 120 pouces)
- Jusqu'à 4 groupes de pattes avec longueur et couleur personnalisables de manière indépendante



## Points d'accès

le long du câble, personnalisés selon la conception de votre centre de données.

- 2 à 12 points d'accès par câble EDGE™ DS
- Point d'accès 1 - minimum 690 mm (27 pouces) de la furcation d'extrémité de l'alimentation.
- Positionnez les points d'accès individuels en respectant un espacement minimal de 1,2 mètre (4 pieds) entre les points d'accès.



## Spécifications générales du produit

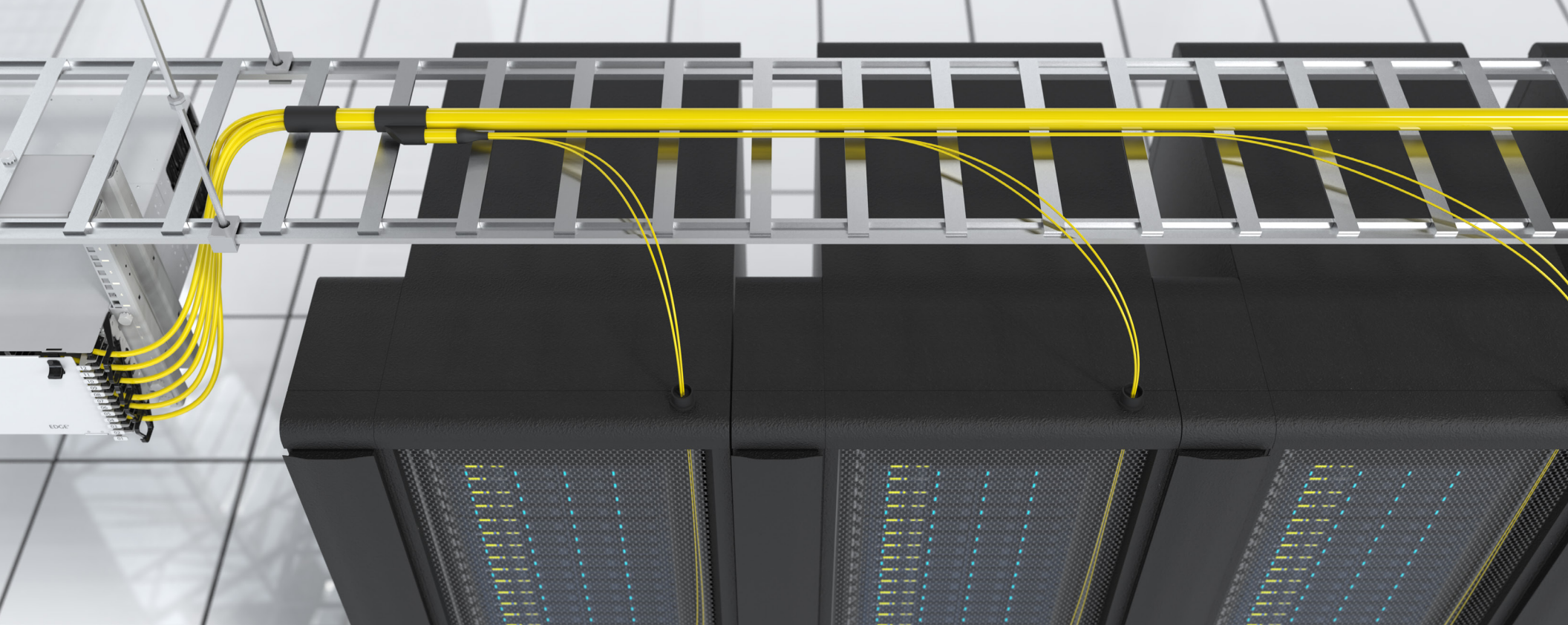
- Longueur totale du produit - maximum 30,5 mètres (100 pieds)
- Nombre total de fibres :
  - Utilisation de LC Uniboot au niveau des drops, minimum 16 FO, maximum 144 FO
  - Utilisation de 8 FO MTP® pour les drops minimum 16 FO, maximum 96 FO.

## Les pattes de drops et connecteurs

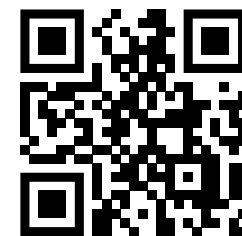
fournissent la connectivité nécessaire à chaque baie.

- Disponible avec des connecteurs LC Uniboot (4 à 24 FO par drop) ou 8 FO MTP0 (8 FO, 16 FO ou 24 FO par drop).
- Longueur des pattes de 910 à 7 600 mm (36 à 300 pouces)
- Les pattes sont conçues indépendamment les unes des autres pour tenir compte des colonnes et des anomalies dans les rangées de serveurs.
- Jusqu'à 6 groupes de pattes sur chaque drop avec des longueurs et des couleurs indépendantes.
- Nombre de fibres uniforme pour chaque drop, à l'exception du dernier drop.





Pour en savoir plus sur le système de distribution EDGE™, consultez la page web : [www.corning.com/fr/edge-distribution-system](http://www.corning.com/fr/edge-distribution-system)



CORNING

Contactez votre représentant commercial pour démarrer votre projet avec le système de mesure EDGE DS et le configurateur de produits Corning.

Corning Optical Communications GmbH & Co. KG • Leipziger Strasse 121 • 10117 Berlin, ALLEMAGNE  
+ 33 (0) 2 40 00 21 84 ou + 33 (0) 2 40 00 21 85 ou email : [cc.emea@corning.com](mailto:cc.emea@corning.com) • + 00 800 26 76 46 41 • FAX : + 49 30 53 03 23 35  
<https://www.corning.com/optical-communications/emea/fr/>

Corning Optical Communications se réserve le droit d'améliorer et de modifier les caractéristiques et spécifications des produits de Corning Optical Communications sans préavis. Une liste complète des marques de Corning Optical Communications est disponible sur [www.corning.com/opcomm/trademarks](http://www.corning.com/opcomm/trademarks). Toutes les autres marques sont la propriété de leurs propriétaires respectifs. Corning Optical Communications est certifiée ISO 9001.  
© 2023 Corning Optical Communications. Tous droits réservés. LAN-2972-FR / Avril 2023