

CORNING



Corning® Clear Track - Miniaturklebekanallösung

Dieses Dokument beschreibt, wie Clear Track in Deutschland für FTTx Verkabelungen in Gebäuden verwendet werden darf.



Wo darf das Produkt im Gebäude verwendet werden?

Bei der Glasfaserinstallation in Gebäuden gelten die regionalen Bauordnungen und Leitungsanlagenrichtlinien der Bundesländer. Diese basieren auf der Musterbauordnung (MBO) und der Muster Leitungsanlagenrichtlinie (LAR/MLAR). Die im Folgenden beschriebenen Verkabelungsarchitekturen entsprechen und übertreffen die Anforderungen der VDE 0800-730, sowie dem aktuellen Kommentar der MLAR (6. Auflage 2025).

Corning hat für die im Dokument beschriebenen Abweichungen, einen Gleichwertigkeitsnachweis nach MBO §85a durch einen Gutachter erstellen lassen. Die baurechtlichen Schutzziele werden gleichwertig erfüllt.

In Gebäudeklasse 1 & 2

Hier kann das Produkt uneingeschränkt verwendet werden. Es gibt keine baurechtlichen Anforderungen.

In Gebäudeklasse 3, 4 & 5

Es müssen die Forderungen der MLAR Abschnitt 3 und 4 bei der Installation der NE 4 beachtet werden. Grundsätzlich kann Clear Track in folgenden Räumen oder Schächten im gesamten Gebäude installiert werden.

- Nutzungseinheiten/Gewerbeeinheiten, z. B. in Bürogebäuden und Sonderbauten
- Wohnräume
- Lagerräume
- Kellerräume
- Technikzentralen (außer elektr. Betriebsräume)
- Flure/Rettungswege, die keine notwendigen Flure/Rettungswege sind
- Hausanschlussräume
- Deckenhohlräume mit nicht klassifizierten Unterdecken
- Deckenhohlräume oberhalb von feuerhemmenden Unterdecken (gilt auch in notwendigen Rettungswegen)
- Unterhalb von Systemböden (Hohlböden und Doppelböden) (gilt auch in notwendigen Rettungswegen)
- Unterflurkanäle (gilt auch in notwendigen Rettungswegen)
- Offene Gänge/Laubengänge (gemäß LAR/MLAR; Abschnitt 1, kein notwendiger Flur)
- Tiefgaragen und Garagen



In notwendigen Rettungswegen (notwendige Treppenträumen und Flure) darf Clear Track wie folgt verwendet werden:

Vertikale Leitungen/Steigleitungen:

2× Clear Track Hallway oder Clear Track ILU (pro notwendigem Fluchtweg)

Horizontale Leitungen Wohnungsstiche:

2× Clear Track Hallway oder Clear Track ILU (pro notwendigem Fluchtweg & Geschoss)

Etagenverteiler:

1× PBPO (pro notwendigem Fluchtweg & Geschoss)

oder

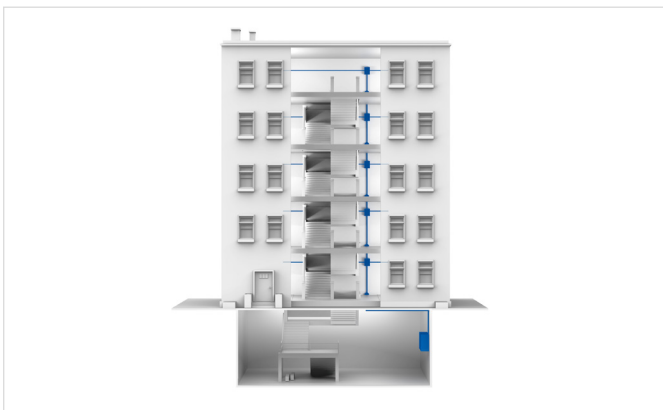
Bis 12 x Hallway Eingangspunkt Wohnung (pro notwendigem Fluchtweg & Geschoss)

Sollten mehr Leitungen verlegt werden, müssen diese im Stahlblechkanal verlegt werden.

Innovation bei jeder Installation

Mit der Corning® Clear Track Lösung können in bestehenden Häusern, egal ob Einfamilien- oder Mehrfamilienhaus, fast unsichtbare Glasfaserverbindungen durch Treppenhäuser, bis in Wohnräume verlegt werden. Hierbei ist die Anwendung ohne großen Trainingsaufwand, mit minimalem Geräuschpegel und in kürzester Zeit möglich. Dadurch erreicht die Lösung eine hohe Akzeptanz sowohl beim Kunden als auch dem Hauseigentümer.

Kundenanschluss noch einfacher mit Clear Track!



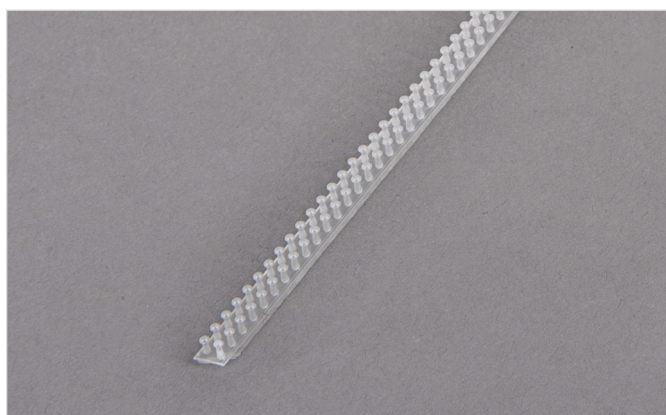
Hochgeschwindigkeits-Konnektivität

Clear Track Fiber Pathway ist eine Verlegelösung, die schnell und einfach erfolgen kann. Sie ermöglicht den Zugang zur Breitbandtechnik auf smarte und minimal sichtbare Weise.



Effiziente Lösungen

Eine einfache Installationstechnik und die flexible Anbringung an verschiedensten Untergründen, sowie das innovative Design, gewährleisten eine zuverlässige Akzeptanz und langlebige Nutzung.



Verlegung & Flexibilität

Die Installation ist nahezu unsichtbar.



Technologie und Integration

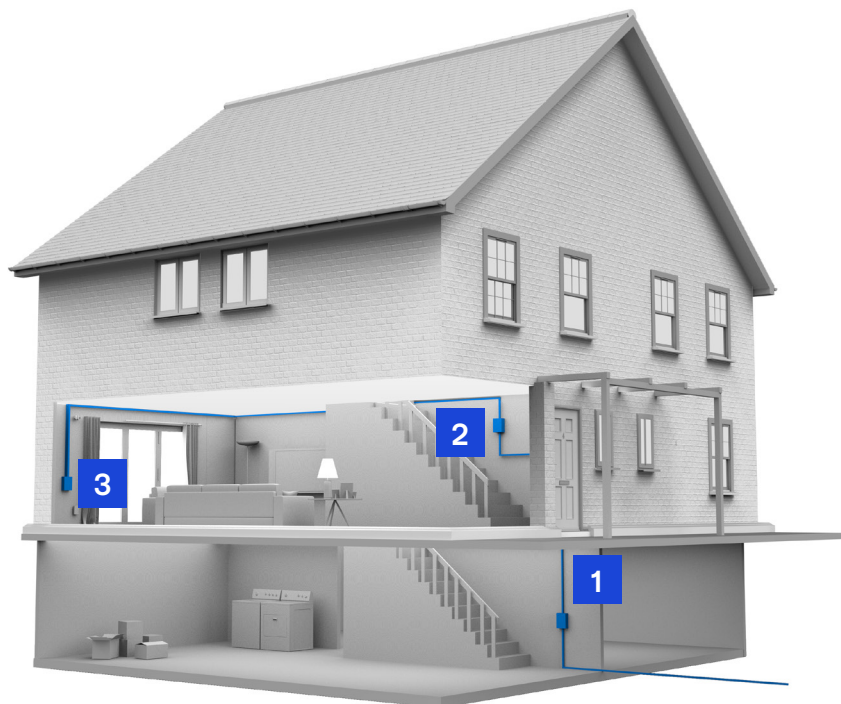
Die Lösung hat sich in verschiedenen Installationsumgebungen bewährt - in Einfamilien- und Mehrfamilienhäusern, wie auch in Bürogebäuden auf der ganzen Welt.

Architekturen für Wohngebäude

Ein Verteiler/Etage

Für Gebäude mit

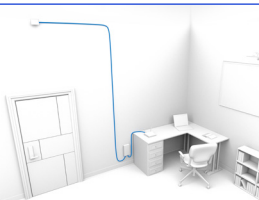
- Bis zu 2 Wohnungen/Etage
- Bis zu 4 Fasern Teilnehmer
- Insgesamt 24 Fasern in der NE4



1 Steigebereich
Bis zu 2 × Clear Track Hallway jeweils 12 Fasern

2 Etagenverteiler PBPO
Anschneiden des Kabels | Nur Fasern für die jeweilige Etage schneiden | 1 × PBPO/Etage

3 Wohnungsstich
Gf-TA mit bis zu 4F mit Clear Track



Architektur 1 Verteiler/Etage – Systembestandteile

	1. Steigebereich (maximal 2 pro notwendigem Fluchtweg)			2. Etagenverteiler (maximal 1 xPBPO/Etage)	
Artikelnummer	80611622780	80611623077	012WAZ-32142E2C	FQ100084091	FQ100073805
Beschreibung	Hallway Miniaturkabelkanal für den Flurbereich, 38 m	Abdeckung für Hallway Miniaturkabelkanäle für Kabel bis 2,1 mm, 305 Stück à 1 m Länge	Clear Track Fasermodule 12 Fasern G657 A2, 250 m	PBPO NG mit äußerer Kabelabfangung	K7 Kassette 12x Crimp, VPE 20 Stück

	3. Wohnungsstich OTO (maximal 2 pro notwendige Etage)						
Artikelnummer	80611622780	80611623077	P10080-01BS-BDWNN-20*	P10080-02BS-BEWNV-20*	P10080-04BS-BFWNV-20*	P10080-04BS-BFWNV-20-2R*	80611382146
Beschreibung	Hallway Miniaturkabelkanal für den Flurbereich, 38 m	Abdeckung für Hallway Miniaturkabelkanäle für Kabel bis 2,1 mm, 305 Stück à 1 m Länge	GF-TA mit LC/APC-Duplex-Steckverbinder, Shutter, G.657. A2-Kabel, CPR B2ca, 20 m	GF-TA mit 2x LC/APC-Duplex-Steckverbindern, Shutter, G.657. A2-Kabel (2F), CPR B2ca, 20 m	GF-TA mit 4x LC/APC-Duplex-Steckverbindern, Shutter, G.657. A2-Kabel (4F), CPR B2ca, 20 m	GF-TA mit 2x LC/APC-Duplex-Steckverbindern, Shutter, G.657. A2-Kabel (4F mit Faserreserve), CPR B2ca, 20 m	Abdeckung Wanddurchführung VPE 30 Stück

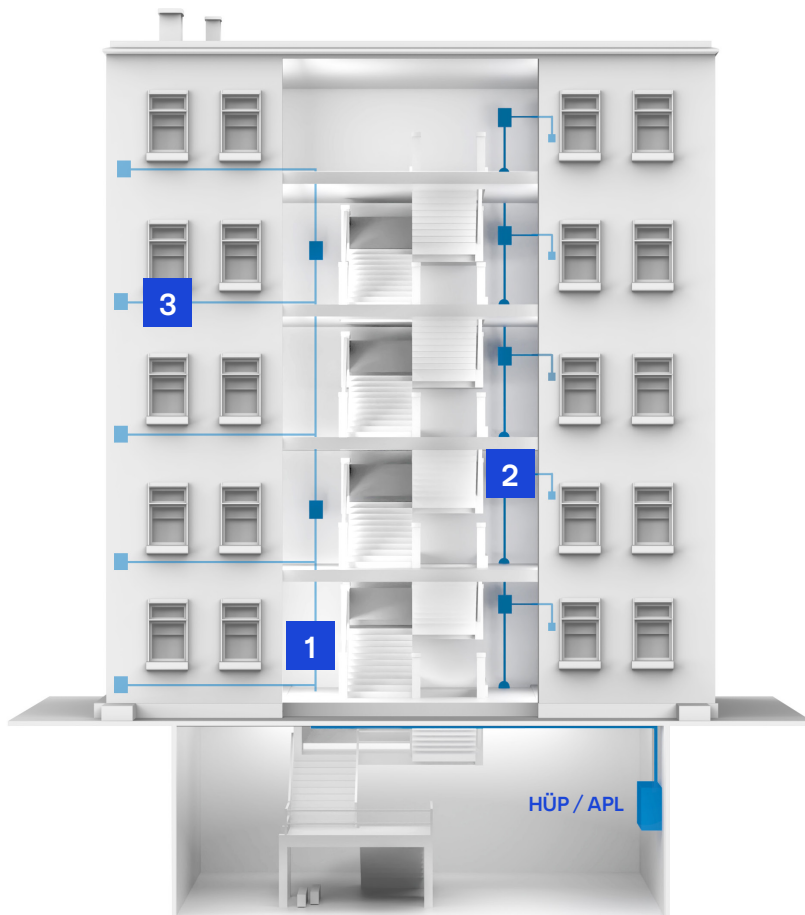
*OTO auch mit 10m Kabel oder nur Terminal ohne Kabel verfügbar

Architekturen für Wohngebäude

Ein Verteiler/Wohnung

Für Gebäude mit

- Bis zu 12 Wohnungen/Etage
- 1 Faser/Teilnehmer
- Insgesamt 24 Fasern in der NE4



1

Steigekabel

Bis zu 2 x Clear Track Hallway.
Mit jeweils 12 Fasern

2

Hallway Eingangspunkt Wohnung

Anschneiden des Kabels | Faser für die jeweilige
Wohnung schneiden | Mit NPC + Abschließen

3

Wohnungsstich



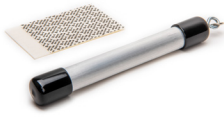
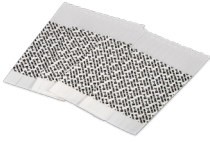

OTO vorkonfektioniert
Abschluss im Eingangspunkt mit NPC+ vor Ort

Systembestandteile Architektur 1 Verteiler/Wohnung

	1. Steigebereich (maximal 2 pro notwendigem Fluchtweg)			2. Eingangspunkt Wohnung (maximal 12 x Etage)		
						
Artikelnummer	80611622780	80611623077	012WAZ-32142E2C	80611622822	NPCP-SCA-120-C	NPCP-LCA-SM-12
Beschreibung	Hallway Miniaturkabelkanal für den Flurbereich, 38 m	Abdeckung für Hallway Miniaturkabelkanäle für Kabel bis 2,1 mm, 305 Stück à 1 m Länge	Clear Track Fasermodul 12 Fasern G657 A2, 250 m	Hallway Eingangspunkt Wohnung 1x SC/ APC Kupplung VPE 30 Stück	NPC+ SC APC, VPE 120 Stück, inkl. Easy Cleaver	NPC+ LC/AP, Single Mode 250/900 µm (12 Stück)

	3. Wohnungsstich OTO Installation im Clear Track Hallway			
				
Artikelnummer	80611622780	80611623077	P10080-01BS-BDWNN-20	80611382146
Beschreibung	Hallway Miniaturkabelkanal für den Flurbereich, 38 m	Abdeckung für Hallway Miniaturkabelkanäle für Kabel bis 2,1 mm, 305 Stück à 1 m Länge	GF-TA mit LC/ APC-Duplex-Steckverbinder, Shutter, G.657.A2-Kabel, CPR B2ca, 20 m	Abdeckung Wanddurchführung VPE 30 Stück

Werkzeuge und Zubehör

					
Artikelnummer	80611623085	80611621337	80611623671	80611486871	LRTRK-HALL-FA-KIT
Beschreibung	Clear Track Installationwerkzeug Hallway VPE 6 Stück	Gürtelclip- Spulenhaltung zur Aufnahme der Clear Track- Spule	Wandtestset	Teststreifen Wandtest 40 Stück	Clear Track Hallway Anschnittwerkzeug VPE 6 Stück

CORNING

Corning Optical Communications GmbH & Co. KG • Leipziger Strasse 121 • 10117 Berlin, GERMANY
+00 800 2676 4641 • FAX: +49 30 5303 2335 • www.corning.com/opcomm/emea/de

Corning Optical Communications behält sich das Recht vor, ohne vorherige Ankündigung, Eigenschaften und Spezifikationen von Corning Optical Communications' Produkten zu verbessern, zu erweitern und zu modifizieren. Eine komplette Liste aller Marken von Corning finden Sie unter www.corning.com/opcomm/trademarks. Alle anderen Marken sind Eigentum ihrer jeweiligen Inhaber. Corning Optical Communications ist ISO 9001-zertifiziert. © 2026 Corning Optical Communications. Alle Rechte vorbehalten. CRR-2104-A4-DE / Mai 2026