

概览/目录

康宁公司提供各类产品满足你对光纤硬件的需求。适应于空间有限，光纤数量较多，系统安全性高，组织和管理重要的主配线架连接点(MC)、分配线架连接点 (IC) 或用户端场所 (TR)。

LANscape®综合布线互连硬件产品系列提供了各种可供选择的端接存贮管理--使用康宁公司专利产品 UniCam®接头的现场接头安装，熔接工厂生产的尾纤以及使用康宁公司的 Plug & Play™ 系统的预装并测试好的光缆系统。综合布线硬件产品系列是康宁光通信解决方案的重要组成部分。

PCH光纤配线架	74
CCH光纤配线架	77
CCS光纤/熔接配线架	81
SPH-01P 配线盒	83
WCH墙装式配线架	84
MSH配线架	85
桥架下挂安装支架	86
Plug & Play™ 通用系统	87
光纤配线架耦合器面板	89
LAN1光纤配线架	91
ELH光纤配线架	92

PCH 光纤配线架

欲获最新产品信息，
请访问我们的网站
www.corning.com

应用

- 主交叉连接,中间交叉连接和电讯设备间
- 机架或设备机柜的安装
- 数据中心光纤分配机架
- 使用高密度大芯数光缆的交叉连接

描述

康宁PCH光纤配线架是专为局域网和数据中心应用环境而设计的。PCH-04U和PCH-01U配线架比标准的CCH配线架增加了4英寸的深度，同时包含安装所需的各类附件，适用19”和23”（选件）的机架和机柜安装，可以提供便利的开启、接入、移动、增减或更改连接器以及清洁工作。PCH-04U可以配备12个康宁CCH配线面板或CCH配线模块，PCH-01U可以安装2个CCH配线面板或配线模块。CCH配线面板和模块可以根据连接器的类型选择输出端口的数量，选择盲板可以覆盖没有应用的部分，使得外观更为整洁和美观。

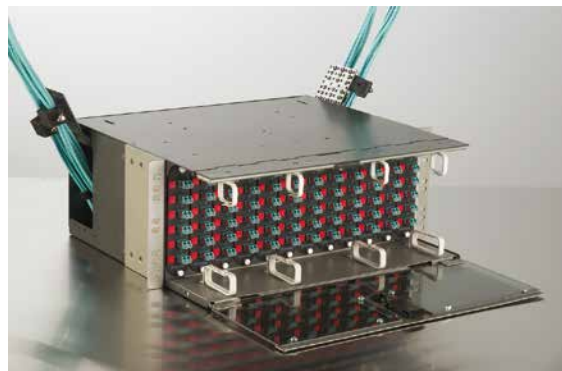
PCH-04U配线架包含一个集成在前面板机架铰链上的线缆理线器，可以向上锁定，以提供类似传统水平理线器的功能，或者原位锁定，提供传统机架内部线缆走线和路由的理线功能。

PCH-01U配线架有一个可以简单锁定的可移动顶盖，这样可以使机架内部的操作更为便利和安全。

PCH-M3-01U则适用于高密度的预端接系统，可以容纳3个CCH配线模块，也即是在1U机架空间提供最大72芯的光纤接入。该配线架较浅的深度和镂空后顶盖提供了良好的通风设计，特别适用于对散热要求较高的高密度解决方案。



PCH-01U和PCH-04U配线架



集成一体PCH-04U理线器

PCH 光纤配线架

欲获最新产品信息，
请访问我们的网站
www.corning.com

特点/优势

- 可以选择熔接方式
- 新型的扩展深度的结构为“即插即用”和大芯数光缆提供了更加丰富的操作空间
- 前端多光纤理线装置管理跳线
- 优化的连接器标识
- 前/后可移除盖板 (可选门锁)
- 固定的线缆进入结构，可以防尘
- 集成的、铰链式理线器 (仅PCH-04U)
- 透明的前面板 (仅PCH-04U)
- 磨砂金属构件
- 包含专利技术的线缆张力消除的通用固定座

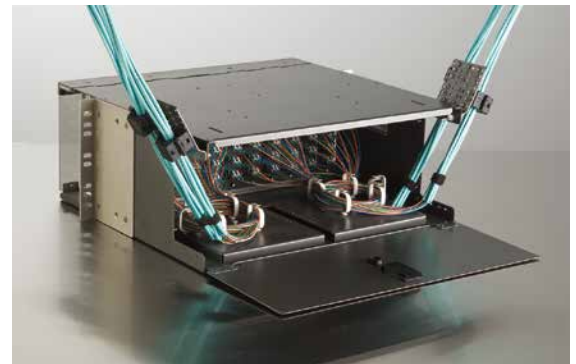
光纤容量：

- PCH-04U = 288 芯 (使用LC或MT-RJ; 熔接时为144芯)
- PCH-01U = 48芯 (使用LC或MT-RJ)
- PCH-M3-01U = 72芯 (使用LC或MT-RJ)

配备CCH配线面板和模块(熔接时必须使用配线面板或降低深度的模块)



移去顶盖的PCH-01U



规格

订购号	(高x宽x深)	运输重量
PCH-01U	4 × 43 × 41 cm (1.75 × 17 × 16 in)	5 kg (11 lb)
PCH-04U	18 × 43 × 41 cm (7 × 17 × 16 in)	7.5 kg (16.5 lb)
PCH-M3-01U	4.5 × 42.5 × 33 cm (1.75 × 16.8 × 12.75 in)	3.85 kg (8.5 lb)

PCH 光纤配线架

欲获最新产品信息，
请访问我们的网站
www.corning.com

订购信息

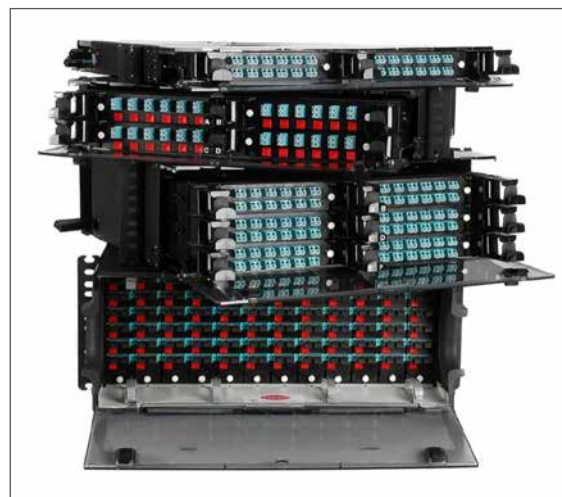
订购号	描述
PCH-01U	PCH配线架，1U高，配备最多2个CCH配线面板或模块，提供一个通用光缆固定夹，2个配线盲板和安装组件
PCH-04U	PCH配线架，4U高，配备最多12个CCH配线面板或模块，提供一个通用光缆固定夹，12个配线盲板和安装组件
PCH-M3-01U	PCH配线架，1U高，配备最多3个CCH配线面板或模块，提供3个配线盲板和安装组件
CPP-01U-PNL	CPP配线面板框，1U高，配备最多2个CCH配线面板或模块
CCP-M3-01U	CPP配线面板框，1U高，配备最多3个CCH配线面板或模块

PCH 可选附件

订购号	描述
PC1-SPLC-04R	PCH-01U熔接盘支架，配备最多4个2R型0.2英寸或2个4R型短型0.4英寸熔接盘，包含绕线轴
PC4-SPLC-12SR	PCH-04U熔接盘支架，配备最多12个2S型0.2英寸或7个4S型标准0.4英寸熔接盘，或者接受最多12个2R型0.2英寸或7个4R型，线缆只可以从左侧进线孔进入。
PC1-STRN	PCH-01U 张力消除支架，配备最多2个通用光缆固定夹(UCC-001)
PC4-STRN	PCH-04U 张力消除支架，配备最多2个通用光缆固定夹(UCC-001)
UCC-001	通用光缆张力消除支架，与PC1-STRN或PC4-STRN配合使用
PC4-SLK	PCH-04U 后部线缆存储支架，用于安装存储绕线轴，PCH-04U包含1只
PC1-BKT-23	PCH-01U 23英寸机架/机柜安装托架(1套)
PC4-BKT-23	PCH-04U 23英寸机架/机柜安装托架(1套)
CJP-01U	1U 理线架，跳线管理，1.75英寸高度
CJP-02U	2U理线架，跳线管理，3.5英寸高度
PC4-SLK-D24	PCH-04U后部光缆存储附件，24只
M67-048	2S型熔接盘，可容纳12个热缩接头
M67-068	2R型熔接盘，可容纳6个热缩接头
M67-076	4S型熔接盘，可容纳12个热缩接头

特点与优点

- 相互连接与交叉连接功能,完美的适用于现场连接。
- 可拆卸、透明顶盖（1U、2U、3U），可拆卸后盖（4U），可见配线架内部，且易于光缆接入，便于进行安装、测试及故障排查。
- 内置和外置应力消除选件,可灵活进行安装、移动、增加及更改作业（MACs）。
- 可连接面板、模块及熔纤盒,多种现场端接选件。
- 可作为模块化熔接配线架使用,熔纤的保护和余长存储在一个熔纤盒内。



CCH配线架
包括CCH-01U, CCH-02U, CCH-03U, CCH-04U

CCH 配线架

康宁 CCH 系列配线架可实现室外光缆接入室内的连接、建筑内垂直主干光缆或水平光缆的相互连接及交叉连接。与所有 LANscape 解决方案中硬件产品一样，配线架可安装CCH接头面板，CCH 熔纤盒及CCH模块。

CCH配线架专为在19英寸（48厘米）或23英寸（58厘米）设备机架或机柜的安装而设计。有1U、2U、3U和4U的配线架可选。1U、2U和3U配线架带有可滑出托盘和透明、可拆卸顶板。CCH-04U带有透明清晰的前挡板，前后挡板可拆卸，便于安装。

CCH系列配线架提供文档标签，同时可根据增加的耦合器面板或熔纤盒而增加标签。各种尺寸的配线架均带有可现场安装的、适用于前后挡板的锁定套件。

每个CCH配线架配包装内均含有应力消除托架、导线夹和导轨，以及安装托架，以确保正确安装。



CCH-01U（透明的顶板部分可打开）

CCH 系列配线架

欲获最新产品信息，
请访问我们的网站
www.corning.com

CCH 熔纤盒

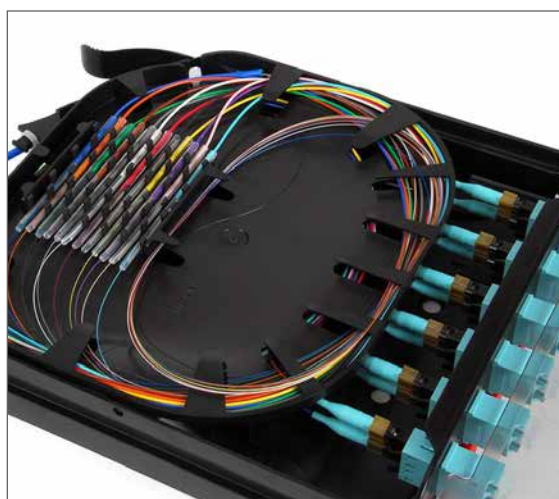
CCH熔纤盒可实现现场快速端接，并能轻松管理配线架内的模块化连接。

CCH熔纤盒可支持单根或带状光纤的熔接，热缩套管固定、尾纤的余长可节省空间的在熔纤盒内管理。可根据需要，在远离配线架的适宜工作空间内，完成接续后再安装于配线架之中。模块化设计可轻松实现光纤的熔接及熔纤盒的独立操作，而不会干扰配线架中的其它光纤及熔纤盒。CCH耦合器面板需单独订购，可安装于熔纤盒及CCH配线架。

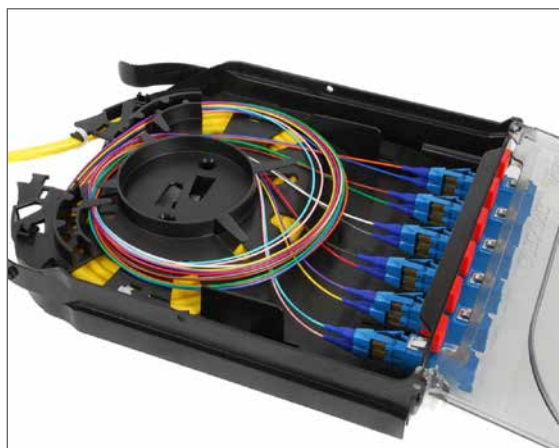
每个CCH熔纤盒包装内配置热缩管以及配线架内部使用所需的所有安装配件。



装有熔纤盒的CCH-03U



安装热缩套管及900um(微米)光纤的CCH接续盒



CCH尾纤式熔接盒

规格

	尺寸 (H x W x D) 单位: 厘米 (英寸)	托运重量 公斤 (磅)
CCH-01U	4.4 x 43 x 43 (1.75 x 17 x 17)	5.0 (11.0)
CCH-02U	8.9 x 43 x 43 (3.5 x 17 x 17)	6.5 (14.2)
CCH-03U	13.3 x 43 x 43 (5.25 x 17 x 17)	7.75 (17.0)
CCH-04U	17.8 x 43 x 43 (7 x 17 x 17)	8.0 (17.6)
CCH-CS	16.2 x 3.5 x 20 (6.4 x 1.4 x 7.9)	0.5 (1)
CCH-CF	16.2 x 3.5 x 20 (6.4 x 1.4 x 7.9)	0.5 (1)

订购信息

零件编号	说明
CCH-01U	CCH配线架, 1U: 可连接多达2个CCH面板、熔纤盒或模块; 配备空白盲板及光缆在配线架内外所需的应力消除备件。
CCH-02U	CCH配线架, 2U: 可连接多达4个CCH面板、熔纤盒或模块; 配备空白盲板及光缆在配线架内外所需的应力消除备件。
CCH-03U	CCH配线架, 3U: 可连接多达6个CCH面板、熔纤盒或模块; 配备空白盲板及光缆在配线架内外所需的应力消除备件。
CCH-04U	CCH配线架, 4U: 可连接多达12个CCH面板、熔纤盒或模块; 配备空白盲板及光缆在配线架内外所需的应力消除备件。
CCH-CS	CCH熔纤盒; 可安装1个CCH面板和多达24芯光纤或6根带状光纤的热缩套管保护; 配备12根单芯光纤热缩套管保护, 自带用于保护层绞光缆子管应力消除的索环及束线带, 自带用于CCH-01U/2U/3U配线架使用的一条滑轨, 用于CCH-04U使用的两条滑轨。
CCH-CF	CCH余长熔纤盒; 可安装1个CCH面板, 并能提供为进线光缆直接端接(例如Unicam机械冷接光纤接头)或现场熔接的模块化余长管理。自带用于保护层绞光缆子管应力消除的索环及束线带, 自带用于CCH-01U/2U/3U配线架使用的一条滑轨, 用于CCH-04U使用的两条滑轨。
尾纤式熔纤盒	装配CCH面板和经出厂端接尾纤的熔纤盒(CCH-CS)。能配备带状或单芯光纤熔接及各种可用的CCH面板。包括依据光纤芯数和光缆类型而确定的热缩套管及类型适宜的保护子管。可拨打客户咨询服务电话了解零件编号信息。

配件

应力消除

UCC-001	通用光缆夹具套件, 应用于CCH配线架的进线光缆的应力消除。包括1个UCC夹具、光缆夹片和光缆固定塞, 用于最大直径不超过1.125英寸的光缆或5根直径不超过0.4英寸或更小的光缆束的固定。
CPP-SSR-KIT	内部应力消除套件。包括一个固定夹、垫圈以及用于安装CCH内部应力消除托架的螺栓。

装配

CCH1-RECESS-KIT-5	包含5对托架, 用于安装CCH-01U配线架于机柜上。可安装5个1U配线架。
CCH4-RECESS-KIT-5	包含5对托架, 用于安装CCH-01U配线架于机柜上。可安装5个4U配线架。
CCH4-3INCH-KIT-5	包含5对托架用于安装5个带3英寸正立面投影的CCH-04U配线架(标准的CCH-04U正立面投影为5英寸)。
CDF-01U-23-BKT	用于CCH-01U的23英寸机柜安装的托架。
CDF-04U-23-BKT	用于CCH-04U的23英寸机柜安装的托架。

CCH 系列配线架

欲获最新产品信息，
请访问我们的网站
www.corning.com

订购信息

零件编号	说明
其它	
FDC-CABLE-GRND	铠装光缆接地套件；包含铠装接地固定夹和接地母线
CCHA-LOCK-KIT	CCH硬件锁定套件，可与CCH-01U，CCH-02U，CCH-03U，CCH-04U前后挡板兼容
CJP-01U	光纤跳线理线器，占用1U的机架空间。
备用零件	
盖板和挡板	
CCH1-TOP-COVER-2	可用于CCH-01U、CCH-02U和CCH-03U的顶盖板（两个），带两张标签卡
CCH1-DOOR-FRONT	可用于CCH-01U的前挡板，包含合页和插销。
CCH4-DOOR-FRONT	可用于CCH-04U的前挡板，包含合页和插销。
CCH1-DOOR-REAR	可用于CCH-01U的后挡板，包含合页和插销。
CCH4-DOOR-REAR	可用于CCH-04U的后挡板，包含合页和插销。
标识	
CCH1-LABEL-CARD-20	可用于CCH-01U、CCH-02U、CCH-03U的塑料标签卡；每包20张
CCH4-LABEL-CARD-20	可用于CCH-04U的塑料标签卡；每包20张
CCHA-LABEL-PNL-50	可用于CCH系列的附加面板标签；包含50张标签
应力消除	
CCH1-STRN-INT	可用于CCH-01U、CCH-02U、CCH-03U的内部应力消除托架
CCH1-STRN-EXT	可用于CCH-01U、CCH-02U、CCH-03U的外部应力消除托架
CCH4-STRN-INT	可用于CCH-04U的内部应力消除托架
CCH4-STRN-EXT	可用于CCH-04U的外部应力消除托架
CCHA-CLIP-BTF-2	可用于CCH-01U、CCH-02U、CCH-03U、CCH-04U的应力消除过渡夹；每包2个
光纤与光缆管理	
CCH1-CASS-RAIL	一个可用于CCH-01U、CCH-02U、CCH-03U的盒式滑轨；配备CCH熔纤盒使用
CCH4-CASS-RAIL-24	可用于CCH-04U的小型滑轨；配备CCH熔纤盒使用；每包24个
CCHA-CLIP-SLCK-8	可用于CCH-01U、CCH-02U、CCH-03U、CCH-04U的分段式光纤导线夹；每包8个
CCH1-GUIDE-JMPR-3	可用于CCH-01U、CCH-02U、CCH-03U的前侧跳线理线环；每包3个
CCH4-CLIP-JMPR-8	可用于CCH-04U的前侧跳线理线环；每包8个
CCHA-CLIP-PNL-24	可用于CCH-01U、CCH-02U、CCH-03U、CCH-04U的面板固定夹；每包24个

应用

康宁的CCS光纤/熔接配线架是为光纤尾纤提供的方便接合的多功能配线架。

说明

康宁的CCS光纤/熔接配线架，可以在单一配线架中提供尾纤熔接和耦合器连接的空间。这种经济的设计减少了需要安装的配线架的数量，节约了宝贵的机架空间。

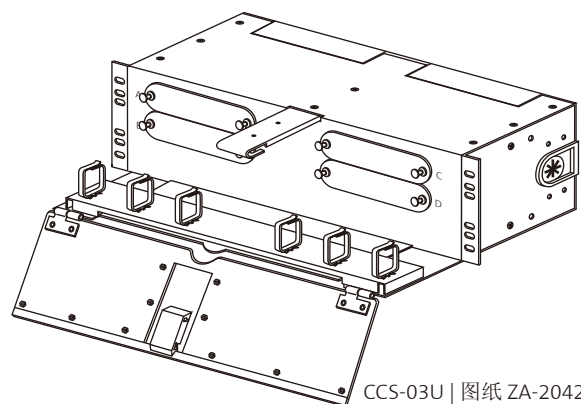
CCS-03U可配备最多4个CCH配线面板。CCS-01U可配备最多2个配线面板以及熔接盘。CCS/熔接配线架是尾纤接合的理想之选。

特点/优点

- 尾纤接合的理想之选
- 提供安装到设备架或机柜的灵活性
- 适用于松套、紧套和带状光缆
- 耐用有机玻璃前门，便于观察和维护
- 支持单模和多模应用
- 与LANscape® 解决方案的适配器面板或模块配套，面板或模块备有各种光纤数量和接头类型
- 预留用于熔接和机械接合的熔接盘位置
- 可单独打开熔接盘
- 配线架前门和后门可完全打开
- 多个光缆进线和跳线出口位置



光纤接头/熔接配线架CCS-03U（打开）



CCS-03U | 图纸 ZA-2042

- 注：
1. LANscape解决方案适配器面板和模块单独出售。
 2. 熔接盘单独出售。

CCS 光纤/熔接配线架

欲获最新产品信息，
请访问我们的网站
www.corning.com

规格

订购号	尺寸 (高×宽×深) cm (in)	启运重量 kg (lb)
CCS-03U	13.3 × 43.25 × 30.5 (5.25 × 17 × 12)	2.7 (6)
CCS-01U	4.4 × 43.25 × 30.5 (1.75 × 17 × 12)	1.7 (4)

订购信息

1. 订购配线架

订购号	说明
CCS-01U	1U型光纤/熔接配线架可配备最多2个LANscape®解决方案适配器面板或模块以及2个0.2英寸(2R、2S或2M型)熔接盘;
CCS-03U	3U型光纤/熔接配线架可配备最多4个LANscape解决方案适配器面板或模块,以及4个0.2英寸(2R、2S或2M型)熔接盘; 备有6芯、8芯、12芯、和24芯四种容量的面板
CCS-03U-F	3U型光纤/熔接配线架可配备最多4个LANscape解决方案适配器面板或模块,以及2个0.4英寸(4R、4S或4M型)熔接盘; 备有6芯、8芯、12芯、和24芯四种容量的面板

2. 订购附件

M67-112	2S型熔接盘, 可容纳24个热缩接头
CJP-01U	机架跳线理线器, 1U
CJP-02U	机架跳线理线器, 2U
CCS-LBL-PNL	跳线托架/标签面板, 适用于CCS-01U

SPH-01P 配线盒

欲获最新产品信息，
请访问我们的网站
www.corning.com

SPH-01P 配线盒可以在地板下、吊顶内、机柜内安装，也可以安装在墙面上，适合小芯数的区域光纤布线、开放型办公室、或者受控环境、或者建筑物的接入等场合的应用。SPH-01P 配线架安装灵活，操作方便，维护简便，占用很小的空间。

SPH-01P配线盒可支持1个CCH面板，可安装24芯LC或者12芯SC耦合器，也可以进行无需耦合器面板的光缆熔接接续，内部配备12芯熔纤盘以方便熔接的使用，上下均设计进线孔，非常方便光缆的进入。开启和关闭配线盒无需任何工具，手动即可方便的开启和关闭。



规格

订购号	尺寸（高×宽×深）cm (in)	启运重量 kg (lb)
SPH-01P	16 × 14 × 5 cm (6.3 × 5.5 × 2 in)	0.5 kg (1.1 lb)

订购信息

订购号	说明
SPH-01P	SPH-01P配线架，可支持1个CCH面板

WCH 墙装式配线架

欲获最新产品信息，
请访问我们的网站
www.corning.com

应用

康宁的墙装式光纤配线架为外线设备、垂直或配线光缆与光电部件之间提供互连或交叉连接的功能。

说明

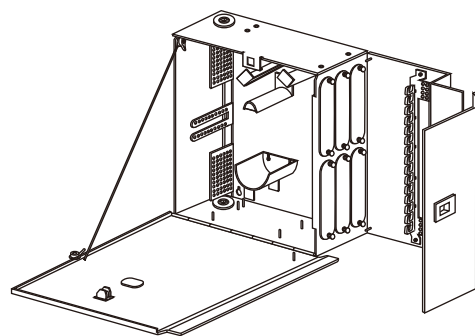
康宁的墙装式光纤配线架为外线设备、垂直或配线光缆与光电部件之间提供互连或交叉连接的功能。该设备在主配线架连接点(MC)或电信场所(TR)可以墙装，并且有不同的型号：2个面板、4个面板、6个面板和12个面板。墙装式光纤接头配线架可以和用于多模和单模应用的CCH配线面板一起订购。使用的配线面板与架装CCH产品相同。

特点/优点

- 便于现场接头安装的优化设计
- 适用于松套和紧套光缆
- 金属柜构造
- 跳线线槽和跳线应力消除点
- 锁件可以随后购买，给门加锁增加安全性
- 包括缓冲套管分支套件的支架
- 备选熔接盘旋转支架，便于光缆的布线和现场接合；熔接盘单独订购
- 与标准CCH配线面板配套
- -04P型和-06P型配备有耐用透明有机玻璃前门，便于查看跳线连接



墙装式光纤接头配线架



WCH-06P (最多72芯) | 图纸CPC-220/5/33

规格

订购号	尺寸 (关闭门) (高×宽×深) cm (in)	启运重量 kg (lb)
WCH-12P	34.3 x 57.1 x 13 (13.5 x 22.5 x 5.125)	4.1 (9)
WCH-06P	34.3 x 40.8 x 13.0 (13.5 x 16.062 x 5.125)	3.3 (7.2)
WCH-04P	34.5 x 40.8 x 10.3 (13.5 x 16.062 x 4.062)	2.8 (6.2)
WCH-02P	23.5 x 33.2 x 8.2 (9.25 x 13.25 x 3.25)	2.5 (5.4)

订购信息

订购号	说明
WCH-12P	墙装式光纤接头配线架，可以配备最多12个CCH面板
WCH-06P	墙装式光纤接头配线架，可以配备最多6个CCH面板
WCH-04P	墙装式光纤接头配线架，可以配备最多4个CCH面板
WCH-02P	墙装式光纤接头配线架，可以配备最多2个CCH面板

欲获最新产品信息，
请访问我们的网站
www.corning.com

MSH-01U配线架

应用

- 主交叉连接，中间交叉连接和电讯设备间
- 机架或设备机柜的安装
- 数据中心光纤配线架

说明

康宁光缆系统的MSH光纤配线架的功能是为室外光缆、垂直主干光缆与网络设备之间提供互连或交叉连接。可应用于局域网和数据中心应用环境。康宁光缆系统的MSH-01U配线架，既可以用于光纤的直接端接，也可在不开上盖的情况下轻松安装熔纤盘进行尾纤熔接。这种灵活的设计减少了需要安装的配线架的数量，节约了宝贵的机架空间，为用户提供了多种选择。该部件可以安装在19英寸(48厘米)机架上(1.75英寸EIA孔距)，1U的机架可以安装2个CCH配线面板或配线模块。CCH配线面板和模块可以根据连接器的类型选择输出端口的数量，选择盲板可以覆盖没有应用的部分，使得外观更为整洁和美观。

特点/优势

- 支持光缆熔接，优化的托盘设计可以在不开启配线架上盖的情况下进行熔接
- 支持“即插即用”，良好的扩展深度提供了更加丰富的操作空间
- 完善的跳线管理，前端特有的理线装置可满足多样化的理线需求
- 细致的光缆保护，配置光缆保护套管提供布线过程中完善的保护措施
- 优化的连接器标识

规格

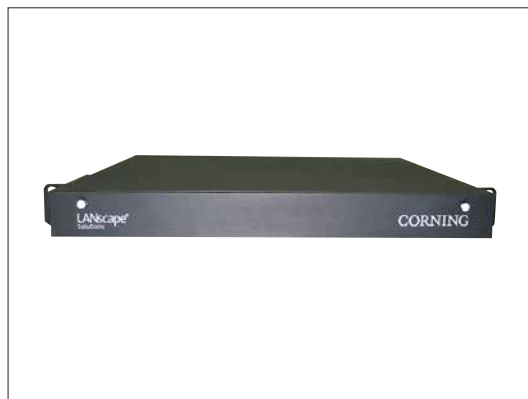
订购号	高×宽×深	单件重量
MSH-01U	4.4 × 43.2 × 40 cm (1.75 × 17 × 15.8 in)	5.1 kg

订购信息

订购号	描述
MSH-01U	MSH光纤配线架, 1U高, 可配备最多2个CCH配线面板或两个CCH模块; 提供一个熔纤盘固定支架和安装组件

MSH可选附件

CJP-01U	1U理线架
CCH-BLANK	光纤配线盲板
M67-048	2S型熔接盘, 可容纳12个热缩接头
M67-076	4S型熔接盘, 可容纳12个热缩接头
M67-078	宽4S型熔接盘, 可容纳24个热缩接头
M67-112	长2S型熔接盘, 可容纳24个热缩接头



桥架下挂安装支架

可供2U/4U配线架安装使用

欲获最新产品信息，
请访问我们的网站
www.corning.com

当机柜空间有限时，康宁提供了一套安装选项来安装所有(EDGE™, PCH, CCH) 解决方案配线架在19寸机柜上方空间。支架可安装在现有机柜上方架空结构，例如网状桥架和梯架，有2U和4U单元尺寸可供使用。4U支架可容纳一个4U配线架或四个1U配线架，而2U支架可容纳一个2U配线架或两个1U配线架。支架可以仅仅使用一把螺丝刀进行安装。架空安装允许完整的机架或机柜被移除或重新安置，在升级或移动期间，添加和更改，光纤基础设施并不会占据至关重要和昂贵的机架空间。

可选型安装附件：桥架下挂安装U型支架，供网格状桥架下安装铜缆或光纤配线架使用。该U型支架可以在网格状桥架下前后自由活动11cm，左右调整10cm，以协助调整配线架在机柜的前后安装位置。



2U配线架使用



4U配线架使用

规格

通用范围

产品类型 附件

化学特性

RoHS 无有害物质遵循RoHS 2002/95/EG

订购信息

部件号	EDGE-BKT-WT-2RU	EDGE-BKT-WT-4RU
部件描述	桥架下挂安装支架可供2U/4U配线架安装使用	
安装附件	EMH-ACC-UG1	
附件描述	桥架下挂安装支架用U型支架	

运输信息

单位交付 1/1

Plug & Play™ 通用系统

即插即用通用系统 模块

即插即用通用系统模块，用于将主干光路终端的12芯MTP®连接器分支成为双芯内置防尘盖型LC连接器或双芯SC连接器。跳线可以直接将模块输出端连接至系统设备端口、配线架面板和工作区域面板。

该模块在前端提供了内置防尘盖型和陶瓷插芯的LC双工或SC双工端口适配器，在背端提供了一个或两个MTP连接器适配器。模块内部安装了工厂装配和测试的光跳线，直接连接模块前面板和背部的适配器。该模块可以方便地装入康宁光通信 Pretium™解决方案的硬件设备中，并且有12芯SC双工连接器，12或24双工内置防尘盖型LC连接器可供选择。

该模块采用丝网印标端口，方便了系统管理时快速识别。

与传统的LC双工适配器相比，配备内置防尘盖型LC双工适配器的模块具有更多优点。康宁通信公司的内置防尘盖型LC适配器，是一个集成的系统，可向适配器内部开启，从而允许单手进行连接器的插拔。内置防尘盖型设计的首要目的，是在无需拆除和存放防尘罩的前提下，提供防尘功能，该机制同时兼容VFL的应用。当VFL在链路一端使用时，与之相对的另一端上对应的光纤端口将通过内置型防尘盖显示亮点。

在数据中心采用即插即用通用系统模块，得益于模块化的结构，将带来更高的灵活性和可管理性。随着将来连接需求的改变，用户能轻易地更换模块以满足需要，而继续沿用现有的主干光缆设施。



Plug & Play™ 通用系统CCH转接模块

Plug & Play™ 通用系统

欲获最新产品信息，
请访问我们的网站
www.corning.com

订购信息

光纤类型	光纤接头	芯数	订购型号	描述
OM3	LC 双工	12芯标准性能	CCH-UM12-05-70T	LC双工连接器, OM3, 标准性能, 损耗< 0.75dB
		12芯低损耗	CCH-UM12-05-93T	LC双工连接器, OM3, 低损耗, 损耗< 0.5dB
		24芯标准性能	CCH-UM24-05-70T	LC双工连接器, OM3, 标准性能, 损耗< 0.75dB
		24芯低损耗	CCH-UM24-05-93T	LC双工连接器, OM3, 低损耗, 损耗< 0.5dB
	SC 双工	12芯标准性能	CCH-UM12-57-70T	SC双工连接器, OM3, 标准性能, 损耗< 0.75dB
		12芯低损耗	CCH-UM12-57-93T	SC双工连接器, OM3, 低损耗, 损耗< 0.5dB
		24芯标准性能	CCH-UM24-57-70T	SC双工连接器, OM3, 标准性能, 损耗< 0.75dB
		24芯低损耗	CCH-UM24-57-93T	SC双工连接器, OM3, 低损耗, 损耗< 0.5dB
OM4	LC 双工	12芯标准性能	CCH-UM12-05-70Q	LC双工连接器, OM4, 标准性能, 损耗< 0.75dB
		12芯低损耗	CCH-UM12-05-93Q	LC双工连接器, OM4, 低损耗, 损耗< 0.5dB
		24芯标准性能	CCH-UM24-05-70Q	LC双工连接器, OM4, 标准性能, 损耗< 0.75dB
		24芯低损耗	CCH-UM24-05-93Q	LC双工连接器, OM4, 低损耗, 损耗< 0.5dB
	SC 双工	12芯标准性能	CCH-UM12-57-70Q	SC双工连接器, OM4, 标准性能, 损耗< 0.75dB
		12芯低损耗	CCH-UM12-57-93Q	SC双工连接器, OM4, 低损耗, 损耗< 0.5dB
		24芯标准性能	CCH-UM24-57-70Q	SC双工连接器, OM4, 标准性能, 损耗< 0.75dB
		24芯低损耗	CCH-UM24-57-93Q	SC双工连接器, OM4, 低损耗, 损耗< 0.5dB
OS2	LC 双工	12芯标准	CCH-UM12-04-89G	LC双工连接器, OS2, 标准性能, 损耗<1.3dB
		24芯标准	CCH-UM24-04-89G	LC双工连接器, OS2, 标准性能, 损耗<1.3dB
	LC 双工 (APC)	12芯标准	CCH-UM12-18-89G	LC APC双工连接器, OS2, 标准性能, 损耗<1.3dB
		24芯标准	CCH-UM24-18-89G	LC APC双工连接器, OS2, 标准性能, 损耗<1.3dB
	SC 双工	12芯标准	CCH-UM12-72-89G	SC双工连接器, OS2, 标准性能, 损耗<1.3dB
		24芯标准	CCH-UM24-72-89G	SC双工连接器, OS2, 标准性能, 损耗<1.3dB
	SC 双工 (APC)	12芯标准	CCH-UM12-66-89G	SC APC双工连接器, OS2, 标准性能, 损耗<1.3dB
		24芯标准	CCH-UM24-66-89G	SC APC双工连接器, OS2, 标准性能, 损耗<1.3dB

光纤配线架耦合器面板

欲获最新产品信息，
请访问我们的网站
www.corning.com

应用

光纤配线架接头面板与现场安装接头协同使用，或用于预装接头的光缆直接从设备向互连硬件布线的应用。

说明

光纤配线架接头面板提供6芯、8芯、12芯、16芯、和24芯五种规格，与LANscape® 解决方案硬件产品配套使用。该面板与现场安装接头协同使用，或用于预装接头的光缆直接从设备向互连硬件布线的应用。6芯面板备有ST兼容、D4、FC、LC、SC双芯和单芯，以及MT-RJ多纤接头。8芯和12芯面板备有ST兼容、LC、SC双芯和单芯以及MT-RJ多纤接头。高密度应用有MT-RJ和LC面板，备有16芯和24芯两种规格。

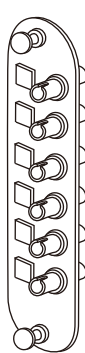
所有面板都备有各种工业标准的各种型号的接头。光纤配线架接头面板用于需要特定标记和说明接头型号的应用。这一功能是通过使用内部铸有不同标志的彩色图标来实现的。彩色图标备有各种颜色并标有各种符合TIA/EIA-606标记标准的符号，如计算机终端（光纤到桌面应用）、电话、摄像机和有线电视等。带有图标的面板都带有“纯红”图标。

特点/优点

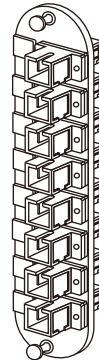
- 适用各种型号工业标准适配器的设计
- 独特的用颜色编码的接头标记系统
- 使用“一种尺寸适合所有”的方法：一种面板尺寸适合所有CCH和WCH 部件
- 备有6芯、8芯、12芯、16芯和24芯等规格



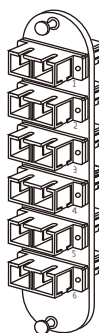
光纤接头配线架面板



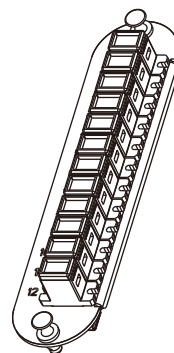
6芯ST兼容配线面板 (CCH-CP06-25T)
图纸CPC-220/5/14



8芯SC单芯面板 (CCH-CP08-56)
图纸PC-220/5/13



12芯SC双芯面板 (CCH-CP12-91)
图纸CPC-220/5/12



24芯MT-RJ配线面板
(CCH-CP24-97)
图纸CPC-220/5/15

光纤配线架耦合器面板

欲获最新产品信息，
请访问我们的网站
www.corning.com

订购信息

	芯数	ST®	SC单芯	SC双芯	LC	MT-RJ	FC		MTP®
							FC (UPC)	FC (APC)	MTP (UPC)
单模	6	CCH-CP06-19T	CCH-CP06-3C	CCH-CP06-59	CCH-CP06-A9	CCH-CP06-98	CCH-CP06-11	CCH-CP06-21	---
	8	CCH-CP08-19T	CCH-CP08-3C	CCH-CP08-59	CCH-CP08-A9	CCH-CP08-98	CCH-CP08-11	CCH-CP08-21	---
	12	CCH-CP12-19T	CCH-CP12-3C	CCH-CP12-59	CCH-CP12-A9	CCH-CP12-98	CCH-CP12-11	CCH-CP12-21	---
	16	---	---	---	CCH-CP16-A9	CCH-CP16-98	---	---	---
	24	---	---	---	CCH-CP24-A9	CCH-CP24-98	---	---	---
	72	---	---	---	---	---	---	---	CCH-CP72-89
多模 OM1	6	CCH-CP06-25T	CCH-CP06-56	CCH-CP06-91	CCH-CP06-A8	CCH-CP06-97	---	---	---
	8	CCH-CP08-25T	CCH-CP08-56	CCH-CP08-91	CCH-CP08-A8	CCH-CP08-97	---	---	---
	12	CCH-CP12-25T	CCH-CP12-56	CCH-CP12-91	CCH-CP12-A8	CCH-CP12-97	---	---	---
	16	---	---	---	CCH-CP16-A8	CCH-CP16-97	---	---	---
	24	---	---	---	CCH-CP24-A8	CCH-CP24-97	---	---	---
	72	---	---	---	---	---	---	---	CCH-CP72-69
多模 OM2	6	CCH-CP06-G5	CCH-CP06-G6	CCH-CP06-G7	CCH-CP06-D3	CCH-CP06-G1	---	---	---
	8	CCH-CP08-G5	CCH-CP08-G6	CCH-CP08-G7	CCH-CP08-D3	CCH-CP08-G1	---	---	---
	12	CCH-CP12-G5	CCH-CP12-G6	CCH-CP12-G7	CCH-CP12-D3	CCH-CP12-G1	---	---	---
	16	---	---	---	CCH-CP16-D3	CCH-CP16-G1	---	---	---
	24	---	---	---	CCH-CP24-D3	CCH-CP24-G1	---	---	---
	72	---	---	---	---	---	---	---	CCH-CP72-G3
多模 OM3/4	6	CCH-CP06-H3	CCH-CP06-E6	CCH-CP06-E7	CCH-CP06-E4	CCH-CP06-E1	---	---	---
	8	CCH-CP08-H3	CCH-CP08-E6	CCH-CP08-E7	CCH-CP08-E4	CCH-CP08-E1	---	---	---
	12	CCH-CP12-H3	CCH-CP12-E6	CCH-CP12-E7	CCH-CP12-E4	CCH-CP12-E1	---	---	---
	16	---	---	---	CCH-CP16-E4	CCH-CP16-E1	---	---	---
	24	---	---	---	CCH-CP24-E4	CCH-CP24-E1	---	---	---
	72	---	---	---	---	---	---	---	CCH-CP72-E3
	96	---	---	---	---	---	---	---	CCH-CP96-E3
	144	---	---	---	---	---	---	---	CCH-CPE4-E3

光纤配线架系列

LAN1-01U配线架

欲获最新产品信息，
请访问我们的网站
www.corning.com

LAN1 - - ADPT -

1 2 3

1

选择光纤芯数

04 = 4芯
06 = 6芯
08 = 8芯
12 = 12芯
24 = 24芯
36 = 36芯
48 = 48芯
72 = 72芯
96 = 96芯

2

选择接头类型

AD = LC 多模
AE = LC 单模
E7 = SC 多模
72 = SC 单模

3

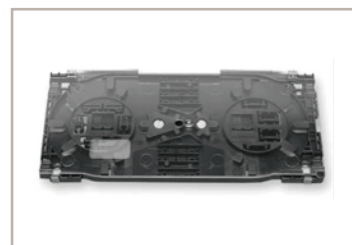
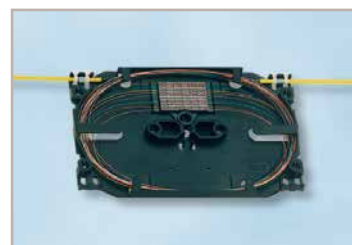
选择颜色

B = 黑色
G = 灰色

订购信息

订购号	说明
C46197-A7-A66	标准熔接盘，容纳12芯，每包10个
S46998-A4-A1	标准熔接盘盖子，每包10个

订购号	说明
S46998-A4-A60	标准熔接盘，容纳24芯，每包10个
S46998-A4-A48	标准熔接盘盖子，每包10个



光纤配线架系列

ELH-01U配线架

欲获最新产品信息，
请访问我们的网站
www.corning.com

特点和优点

灵活配置的ELH面板

采用2个ELH面板可以配置6/12/24/36/48 LC 双工接口。
满足不同的应用需求。

可拆卸面板，易于手指操作

每个端口易于手指操作，减少端口误操作的风险和宕机的风险。

后部托盘方便线缆管理

可拆卸的后部托盘，可以采用绑扎带或EDGE专用固定支架固定光缆。

ELH-01U配线架为1U的配线架，最多可以支持48个LC双工适配器(96芯)。

ELH-01U 配线架安装在19英寸机架或机柜内，采用此配线架和ELH配线面板、光缆主干以及分支跳线等产品组成业界领先的解决方案。

ELH-01U配线架可安装2个ELH面板，配置6/12/24/36/48LC双工接口，如果只安装1个ELH面板，需要订购盲板覆盖没有使用的部分。



96芯LC配线架

规格

尺寸（宽x深x高）	重量
432 mm x 425 mm x 44 mm	1.66 kg (3.66 lb)

订购信息

产品编号	描述
ELH-01U	ELH光配线架，1U高度，可配置最多2个ELH配线面板，带安装支架等配件
ELH-48F-SM	48芯LC单模ELH面板
ELH-48F-MM	48芯LC多模ELH面板
ELH-24F-SM	24芯LC单模ELH面板
ELH-24F-MM	24芯LC多模ELH面板
ELH-12F-SM	12芯LC单模ELH面板
ELH-12F-MM	12芯LC多模ELH面板
ELH-BLK	ELH盲板