

Systèmes de support de câbles



Déploiement du système de support

Utilisez des chemins de câbles pour guider et protéger les jarretières et les autres câbles lors de l’installation des châssis individuels. Dans le cadre de notre système global de support, nous proposons deux tailles de guides (120 mm ou 240 mm) pouvant être combinés avec un réducteur, si nécessaire, ainsi qu’une large gamme d’accessoires moulés, y compris des couvercles, pour une flexibilité d’installation maximale.

Facilité d’utilisation et d’installation :

- Grande flexibilité grâce à une large gamme d’accessoires
- Protection du rayon de courbure
- Évolutif
- Convient pour un montage sur rack ou au plafond
- Conforme à la directive RoHS

Spécifications

Caractéristiques techniques	
Matériel	PVC/ABS/(métal)
Couleur	Jaune
Dimensions (mm)	120 x 100 ou 240 x 100
Plage de température (°C)	-5° à +45°
Humidité relative	< 85%
Capacité 120 mm	Jusqu'à 1 900 câbles Ø 2 mm ou 850 câbles Ø 3 mm
Capacité 240 mm	Jusqu'à 3 800 câbles de Ø 2 mm ou 1 700 câbles de Ø 3 mm

Produits

Chemin de câbles 120/240

Hauteur (mm)	100
Largeur (mm)	120 ou 240
Longueur (mm)	2 000
Référence (120)	CS-FR12-200A
Référence (240)	CS-FR24-200A



Raccord 120/240

Hauteur (mm)	100
Largeur (mm)	120 ou 240
Référence (120)	CS-FR12-JNR
Référence (240)	CS-FR24-JNR



Courbe horizontale 90° 120/240

Hauteur (mm)	100
Largeur (mm)	120 ou 240
Rayon	90°
Référence (120)	CS-FR12-HB90
Référence (240)	CS-FR24-HB90



Raccord T horizontal 120/240

Hauteur (mm)	100
Largeur (mm)	120 ou 240
Angle	1x90°
Référence (120)	CS-FR12-HT
Référence (240)	CS-FR24-HT



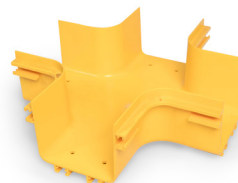
Raccord T horizontal 240 à 120

Hauteur (mm)	100
Largeur (mm)	240
Angle	1x90° à 120 mm
Référence	CS-FR24-HT12



Raccord X horizontal 120/240

Hauteur (mm)	100
Largeur (mm)	120 ou 240
Angle	2x90°
Référence (120)	CS-FR12-HX
Référence (240)	CS-FR24-HX



Raccord de réduction de 240 à 120

Hauteur (mm)	100
Largeur (mm)	240
Réduction	Réduction à 120 mm
Référence (120)	CS-FR24-R12



Produits (suite)

Couvercle 120/240

Hauteur (mm)	100	
Largeur (mm)	120 ou 240	
Référence (120)	CS-FR12-END	
Référence (240)	CS-FR24-END	


45° Coude vertical descendant 120/240

Hauteur (mm)	100	
Largeur (mm)	120 ou 240	
Rayon	45° descendant	
Référence (120)	CS-FR12-VD45	
Référence (240)	CS-FR24-VD45	

45° coude vertical ascendant 120/240

Hauteur (mm)	100	
Largeur (mm)	120 ou 240	
Rayon	45° ascendant	
Référence (120)	CS-FR12-VR45	
Référence (240)	CS-FR24-VR45	

Entrée de câble 120

Hauteur (mm)	100	
Largeur (mm)	120	
Référence (120)	CS-FR12-TS	


Sortie de câble 90/130

Hauteur (mm)	100	
Largeur (mm)	120 ou 240 possible	
Sortie/ouverture (mm)	90 ou 130	
Référence (90)	CS-WF-90	
Référence (130)	CS-WF-130	

Sortie de câble avec système

Largeur (mm)	120 ou 240	
Exit (mm)	60	
Référence (120)	CS-FR12-WFP-FT	
Référence (240)	CS-FR24-WFP-FT	

Cache pour chemin de câbles 120/240

Largeur (mm)	120 ou 240	
Longueur (mm)	2,000	
Référence (120)	CS-FR12-200A-C	
Référence (240)	CS-FR24-200A-C	

Produits (suite)

Couvercle horizontal courbé à 90° 120/240

Largeur (mm)	120 ou 240
Rayon	90°
Référence (120)	CS-FR12-HB90-C
Référence (240)	CS-FR24-HB90-C



Couvercle vertical courbé 45° 120/240

Matériel	Métal, peint
Largeur (mm)	120 ou 240
Rayon	45° descendant
Référence (120)	CS-FR12-VD45-C
Référence (240)	CS-FR24-VD45-C



Couvercle vertical angle à 45° 120/240

Matériel	Métal, peint
Largeur (mm)	120 ou 240
Rayon	45° ascendant
Référence (120)	CS-FR12-VR45-C
Référence (240)	CS-FR24-VR45-C



Réduction du couvercle de 240 à 120

Matériel	Métal, peint
Largeur (mm)	240
Réduction (mm)	120
Référence (120)	CS-FR24-R12-C



Couvercle pour branches T et X

Largeur (mm)	120
Référence (240)	CS-FR24-HT12-C



CORNING

Corning Optical Communications GmbH & Co. KG • Leipziger Strasse 121 • 10117 Berlin, GERMANY
+00 800 2676 4641 • FAX: +49 30 5303 2335 • www.corning.com/opcomm/emea/fr

Corning Optical Communications se réserve le droit d'améliorer et de modifier les caractéristiques et spécifications des produits de Corning Optical Communications sans préavis. Une liste complète des marques de Corning Optical Communications est disponible sur www.corning.com/opcomm/trademarks. Toutes les autres marques sont la propriété de leurs propriétaires respectifs. Corning Optical Communications est certifiée ISO 9001. © 2025 Corning Optical Communications. Tous droits réservés. CRR-2085-A4-FR / Novembre 2025