

# Overhead Kabelkanalsystem für Glasfaserkabel



Einsatzbeispiel des Kabelkanalsystems für Glasfaserkabel

Unser Kabelkanalsystem unterstützt bei der optimalen Verlegung von Patch- und standard Glasfaserkabeln, einfach, schnell und sicher zwischen einzelnen Verteilerschränken. Das Kanalsystem wird in zwei Breiten (120 mm oder 240 mm) angeboten, die bei Bedarf mit einem Reduzierstück kombiniert werden können. Für maximale Flexibilität bei der Planung und Installation steht ergänzend eine Auswahl an Formteilen, einschließlich Abdeckungen zur Verfügung.

**Eigenschaften:**

- Hohe Flexibilität, dank einer Vielzahl an Zubehörteilen
- Hoher Bruch- und Knickschutz, dank abgerundeter Kanten
- Leicht zu erweitern
- Geeignet für die Montage an Schränken und an der Decke
- RoHS konform

## Spezifikationen

Allgemeine technische Eigenschaften	
Material	PPC ABS (LSZH™) + Metall
Farbe	Gelb
Grundmaße	120 x 100 mm oder 240 x 100 mm
Temperaturbereich (°C)	-5° bis +45°
Relative Luftfeuchtigkeit	<85%
Kapazität bei 120 mm	Bis zu 1.900 Kabel Ø 2 mm oder 850 Kabel Ø 3 mm
Kapazität bei 240 mm	Bis zu 3.800 Kabel Ø 2 mm oder 1.700 Kabl Ø 3 mm

## Produktvarianten

### Kabelkanal

Höhe (mm)	100
Breite (mm)	120 oder 240
Länge (mm)	2.000
Produktnummer (120 mm)	CS-FR12-200A
Produktnummer (240 mm)	CS-FR24-200A



### Verbinder

Höhe (mm)	100
Breite (mm)	120 oder 240
Produktnummer (120 mm)	CS-FR12-JNR
Produktnummer (240 mm)	CS-FR24-JNR



### Kurvenstück horizontal 90°

Höhe (mm)	100
Breite (mm)	120 oder 240
Radius	90°
Produktnummer (120 mm)	CS-FR12-HB90
Produktnummer (240 mm)	CS-FR24-HB90



### T-Abzweig horizontal

Höhe (mm)	100
Breite (mm)	120 oder 240
Abzweigung	1x90°
Produktnummer (120 mm)	CS-FR12-HT
Produktnummer (240 mm)	CS-FR24-HT



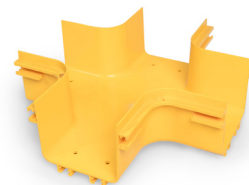
### T-Abzweig 240 mm auf 120 mm horizontal

Höhe (mm)	100
Breite (mm)	240
Abzweigung	1x90° horizontal auf 120 mm
Produktnummer	CS-FR24-HT12



### Kreuzung horizontal

Höhe (mm)	100
Breite (mm)	120 oder 240
Abzweigung	2x90°
Produktnummer (120 mm)	CS-FR12-HX
Produktnummer (240 mm)	CS-FR24-HX



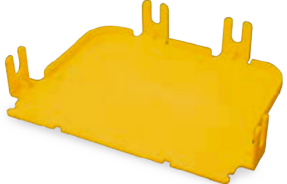
### Reduzierung von 240 mm auf 120 mm

Höhe (mm)	100
Breite (mm)	240
Reduzierung	Reduzierung auf 120 mm
Produktnummer	CS-FR24-R12



## Produktvarianten

### Endabdeckung

Höhe (mm)	100	
Breite (mm)	120 oder 240	
Produktnummer (120 mm)	CS-FR12-END	
Produktnummer (240 mm)	CS-FR24-END	


### 45° Bogen vertikal fallend

Höhe (mm)	100	
Breite (mm)	120 oder 240	
Radius	45° Neigung	
Produktnummer (120 mm)	CS-FR12-VD45	
Produktnummer (240 mm)	CS-FR24-VD45	

### 45° Bogen vertikal steigend

Höhe (mm)	100	
Breite (mm)	120 oder 240	
Radius	45° Steigung	
Produktnummer (120 mm)	CS-FR12-VR45	
Produktnummer (240 mm)	CS-FR24-VR45	

### Kabelausslass (Trompete)

Höhe (mm)	100	
Breite (mm)	120	
Produktnummer (120 mm)	CS-FR12-TS	

### Kabelausslass Wasserfall

Höhe (mm)	100	
Breite (mm)	120 oder 240 possible	
Einlass/Auslass (mm)	90 oder 130	
Produktnummer (90 mm Einlass)	CS-WF-90	
Produktnummer (130 mm Einlass)	CS-WF-130	

### Kabelführung Flex für Wasserfall Plus System

Breite (mm)	120 oder 240	
Ausgang (mm)	60	
Produktnummer (120 mm)	CS-FR12-WFP-FT	
Produktnummer (240 mm)	CS-FR24-WFP-FT	

### Abdeckung für Kabelkanal

Breite (mm)	120 oder 240	
Länge (mm)	2.000	
Produktnummer (120 mm)	CS-FR12-200A-C	
Produktnummer (240 mm)	CS-FR24-200A-C	

## Produktvarianten

### Abdeckung für Kurve horizontal 90°

Breite (mm)	120 oder 240	
Radius	90°	
Produktnummer (120 mm)	CS-FR12-HB90-C	
Produktnummer (240 mm)	CS-FR24-HB90-C	


### Abdeckung für Bogen vertikal 45° fallend

Material	Metall, lackiert	
Breite (mm)	120 oder 240	
Radius	45° Neigung	
Produktnummer (120 mm)	CS-FR12-VD45-C	
Produktnummer (240 mm)	CS-FR24-VD45-C	

### Abdeckung für Bogen vertikal 45° steigend

Material	Metall, lackiert	
Breite (mm)	120 oder 240	
Radius	45° Steigung	
Produktnummer (120 mm)	CS-FR12-VR45-C	
Produktnummer (240 mm)	CS-FR24-VR45-C	

### Abdeckung für Reduzierung von 240 mm auf 120 mm

Material	Metall, lackiert	
Breite (mm)	240	
Reduktion (mm)	120	
Produktnummer (120 mm)	CS-FR24-R12-C	

### Abdeckung für T-Abzweige und Kreuzabzweige

Breite (mm)	120	
Produktnummer (240 mm)	CS-FR24-HT12-C	

# CORNING

Corning Optical Communications GmbH & Co. KG • Leipziger Strasse 121 • 10117 Berlin, GERMANY  
+00 800 2676 4641 • FAX: +49 30 5303 2335 • [www.corning.com/opcomm/emea/de](http://www.corning.com/opcomm/emea/de)

Corning Optical Communications behält sich das Recht vor, ohne vorherige Ankündigung, Eigenschaften und Spezifikationen von Corning Optical Communications' Produkten zu verbessern, zu erweitern und zu modifizieren. Eine komplette Liste aller Marken von Corning finden Sie unter [www.corning.com/opcomm/trademarks](http://www.corning.com/opcomm/trademarks). Alle anderen Marken sind Eigentum ihrer jeweiligen Inhaber. Corning Optical Communications ist ISO 9001-zertifiziert. © 2025 Corning Optical Communications. Alle Rechte vorbehalten. CRR-2085-A4-DE / November 2025