

### 概览/目录

康宁公司LANscape® EDGE™ 高密度、可扩展“易境”解决方案是一种预端接光缆系统，可以将您的数据中心提升到一个新的高度。由主干光缆、分支跳线、转接模块、配线箱和跳线组成的EDGE™ “易境”解决方案可以解决数据中心用户和运营商所关心的问题，帮助客户增加收益、减少开支并将风险降至最低。

EDGE™ 解决方案简介 .....	21
主干光缆 .....	23
主干延伸光缆 .....	27
MTP®至LC双工模块 .....	29
MTP-LC阶梯型分支跳线.....	31
MTP-LC等长型分支跳线.....	32
跳线 .....	33
MTP适配器面板 .....	35
配线箱 .....	36
直连型数据中心预端接光缆.....	38
MTP® 跳线 .....	39

欲获最新产品信息，  
请访问我们的网站  
www.corning.com

# LANscape® EDGE™ 高密度、可扩展解决方案

康宁通信推出的LANscape® EDGE™ 高密度可扩展解决方案是高密度的预端接光缆系统解决方案，简化了数据中心环境下的现场安装并提高了系统性能。EDGE™解决方案实现了更高的系统密度，并提供市场上最高的端口密度，模块化的系统管理方式和预端接组件可以减少安装时间，实现更快的移动、新增和变更（MAC）。

EDGE™ 解决方案由主干光缆、主干延伸光缆、模块、分支光缆、配线箱和跳线等组成。全系列产品均采用康宁ClearCurve®光纤，从而减小光缆直径和光缆弯曲半径。

## 特点与优势 |

开创性的滑动式硬件	首创人体工程学手指安装方式，并具备业界最高的端口密度。4U配线箱可容纳576芯光纤，1U可容纳96芯光纤
抗弯曲光缆	康宁ClearCurve®光纤实现了更小的主干光缆弯曲半径，使存放和敷设无后顾之忧并减少了系统的中断时间
符合数据中心行业标准	符合EN 50173-5 与TIA 942
定制分支光缆组件	与市场最主流的SAN交换机实现无缝连接
低插入损耗	支持具有长链路与多级互连的灵活网络设计
内置防尘盖型	单手操作，无需额外防尘盖
通用极性系统	进行移动、新增和变更操作时无需考虑极性；为双芯光纤和平行光学应用之间提供了简单的演进路径
预端接解决方案	提供稳定的品质，确保系统可靠性并能减少安装时间



EDGE™ 解决方案，4U配线箱



# EDGE™ 解决方案

欲获最新产品信息，  
请访问我们的网站  
www.corning.com

## 技术规格 | 连接性与光纤

单芯与多芯连接器			
连接器类型	MTP	LC/PC	
插芯	复合材料	陶瓷	
外护套	复合材料	复合材料	
颜色	外护套/尾套	外护套/尾套	
MM OM3 50 μM	水蓝/黑色	黑色/水蓝	
MM OM4 50 μM	水蓝/黑色	黑色/水蓝	
SM OS2 (E9)	绿色/黑色(APC)	蓝色/蓝色(UPC)	
光学性能			
最大损耗 (dB) MM	< 0.25 (ULL)	< 0.10 (ULL)	
	< 0.35	< 0.15	
最大损耗 (dB) SM	< 0.35 (ULL)	< 0.25 (ULL)	
	< 0.75	< 0.25	
典型回波损耗(dB) SM	<-65 (APC)	<-55 (UPC)	
机械性能			
耐久性FOTP-21	< 0.2 dB, 200 次对接	< 0.2 dB, 500 次对接	
连接器最大允许拉力	分支光缆44N	2.0mm外径分支光缆44N	
模块/分支跳线规格 (最大 4m)			
最大损耗 (dB)			
MM	< 0.35 (ULL)		
	< 0.50		
SM	< 0.6 (ULL)		
	< 1.3		
光纤特性			
连接器类型	ClearCurve 多模 50/125 μm OM3 Pretium 300	ClearCurve 多模 50/125 μm OM4 Pretium 550	单模9/125 μm OS2
最小有效模式850 nm	2000 MHz/km	4700 MHz/km	N/A
光纤芯径	50.0 ± 2.5 μm	50.0 ± 2.5 μm	N/A
模场直径 1310 nm	N/A	N/A	9.2 ± 0.4 μm
模场直径 1550 nm	N/A	N/A	10.4 ± 0.5 μm
最大衰减	2.3/0.6 dB/km (850 nm/1300nm)	2.3/0.6 dB/km (850 nm/1300nm)	0.32/0.32/0.18 dB/km (1310 nm/ 1383nm/1550nm)
衰减变化量, 7.5mm 半径, 250 μm涂层光纤, 850nm	< 0.2 dB	< 0.2 dB	NA
衰减变化量, 10mm 半径, 250 μm涂层光纤, 1550nm	N/A	N/A	< 0.50 dB
光纤符合或超过标准	TIA/EIA 492AAAC-A, ISO/IEC11801 OM3, 以 minEMBc方法测试, 符 合TIA/EIA 455-220 IEC 60793-2-10 Type A1a.2 Ed.2.0与IEC 60793-1-49 Ed.2.0	EIA/TIA-492AAAD, IEC 60793-2-10 A1a.3 以minEMBc方法测试, 符合TIA/EIA 455-220 IEC60793-2-10 Type A1a.2 Ed.2.0与IEC 60793-1-49 Ed.2.0	TIA-492CAAB, IEC 60793-2-50 B1.3, 遵循 ITU-T G. 652Table D及G. 657Table A

## 特点与优势 |

- 提供12至144芯光纤连接
- 使用MTP连接器
  - 小型化
  - 12芯推拉式
  - 最大限度减少故障并减少布线空间
- 允许更小的光缆弯曲半径并能将光缆更小统盘成圈
- 与传统粗重的光缆解决方案相比，盘纤盒的容量增加了5~6倍
- 布线空间最多可节省65%
- 最大限度降低缆盘重量和对制冷空气的阻碍
- 支持100G传输的时延指标
- 光缆具有方形分支插头，使布线更简单，并提高了存放光缆的空间利用率。
- 小型化设计分支插头
  - 允许无应力光缆盘线
  - 所有的分支光缆都恰如其分地被装配在配线箱内
  - 所有的主干光缆在出厂时都配备合适的应力释放支架
- 配备可选的牵引拉手可以很容易地实现在线槽转角处的安装
- 在线槽内可承受450N的拉力
- 对牵引拉手内的光纤连接器提供全面坚固的保护
- 主干光缆将根据不同长度对封装在塑料波纹盘上或纸箱内，便于安装

### 光缆防火等级/认证

低烟 (IEC 61034), 无卤 (IEC 60754-1), 阻燃 (IEC60332-3), 无腐蚀 (IEC 60754-2)  
Plenum/OFNP: NFPA 262, National Electrical Code®(NEC®), OFNP, CSA FT-6

### 低烟无卤主干光缆特性

温度范围		布设与安装温度		-5 至 + 50°C				
插芯		操作温度		-10 至 + 60°C				
外护套		运输与储存温度		-25 至 + 70°C				
光纤 芯数	光缆 外径 (mm)	光缆 重量 (kg/km)	最小弯曲 半径(动态) (mm)	最小弯曲 半径(静态) (mm)	最大安装 拉力 (N)	短期 抗压 (N/10cm)	燃烧 等级 (MJ/m)	牵引拉手 (外径) (mm)
12	4.5	20.48	90	45	400	300/10 cm	0.4	41
24	7.2	37.79	144	72	450	300/10 cm	0.72	41
36	7.5	42.50	150	75	450	300/10 cm	0.83	56
48	8.5	58.00	160	85	450	300/10 cm	1.12	56
72	9.0	69.00	180	90	450	300/10 cm	1.34	56
96	10.0	81.00	200	100	450	300/10 cm	1.59	56
144	11.1	102.00	222	111	450	300/10 cm	1.98	56

# EDGE™ 解决方案 · 主干光缆

欲获最新产品信息，  
请访问我们的网站  
[www.corning.com](http://www.corning.com)

Plenum/OFNP 主干光缆特性						
光纤芯数	光缆外径 (mm)	牵引拉手 (外径) (mm)	最小管道直径 (mm)	光缆重量 (kg/km)	最小弯曲半径(动态) (mm)	最小弯曲半径(静态) (mm)
12	5.5	41	64	32	83	28
24	7.7	41	64	50	116	39
36	8.0	41	64	56	120	40
48	8.5	56	76	63	128	43
72	10.5	56	76	95	158	53
96	11.9	56	76	111	178	60
144	12.5	56	76	122	188	63

## 规格 | 牵引拉手

牵引拉手机械特性				
光缆芯数	牵引/拉手尺寸	牵引/拉手拉力(N)	牵引/拉手外径(mm)	最小的管道直径 (mm)
12	1	400	41	64
24-36	1	450	41	64
48-144	2	450	56	76





# EDGE™ 解决方案 · 主干光缆

欲获最新产品信息，  
请访问我们的网站  
www.corning.com

## 订购信息 |

### Plenum/OFNP主干光缆

<input type="checkbox"/>	<input type="checkbox"/>	<input type="checkbox"/>	<input type="checkbox"/>	PN	DD	U	<input type="checkbox"/>	<input type="checkbox"/>
1	2	3	4				6	7

#### | 1

**选择牵引拉手**  
G = 仅一端有拉手  
Z = 无拉手

#### | 3

**选择光纤芯数**  
12 = 12芯      72 = 72芯  
24 = 24芯      96 = 96芯  
48 = 48芯      E4 = 144芯

#### | 6

**选择光缆长度**  
装配长度是指两个分支插头之间的长度  
030, 040, 050, 060, 070, 080, 090, 100, 110,  
120, 130, 140, 150, 160, 170, 180, 190, 200  
\*其它光缆长度也可定制

#### | 2

**选择连接器**  
MTP连接器  
7575 = 多模 (不含导向针)  
9090 = 单模 (不含导向针)  
9393 = 多模 (带导向针)  
8989 = 单模 (带导向针)

#### | 4

**选择光纤类型**  
T = ClearCurve  
    多模 50/125 μm OM3  
    Pretium 300  
Q = ClearCurve  
    多模 50/125 μm OM4  
    Pretium 550  
V = 50 μm 多模 (OM5)  
G = Ultra 单模光纤9/125 μm

#### | 7

**选择长度单位**  
F = 英尺  
M = 米

### OFNP混合连接器主干光缆

<input type="checkbox"/>	<input type="checkbox"/>	<input type="checkbox"/>	<input type="checkbox"/>	PND	<input type="checkbox"/>	W	<input type="checkbox"/>	<input type="checkbox"/>
1	2	3	4		5		6	7

#### | 1

**选择牵引拉手**  
G = 仅一端有拉手  
Z = 无拉手

#### | 3

**选择光纤芯数**  
12 = 12芯      72 = 72芯  
24 = 24芯      96 = 96芯  
48 = 48芯      E4 = 144芯

#### | 5

**选择2.0 mm LC 腿长**  
J=12 (-0/+3) 英寸      M=48 (-0/+3) 英寸  
K=24 (-0/+3) 英寸      N=60 (-0/+3) 英寸  
L=36 (-0/+3) 英寸 (标准)      P=72 (-0/+3) 英寸

#### | 7

**选择长度单位**  
F = 英尺  
M = 米

#### | 2

**选择连接器 (不含导向针)**  
7579 = 多模  
9078 = 单模

#### | 4

**选择光纤类型**  
T = ClearCurve  
    多模 50/125 μm OM3  
    Pretium 300  
Q = ClearCurve  
    多模 50/125 μm OM4  
    Pretium 550  
V = 50 μm 多模 (OM5)  
G = Ultra 单模光纤9/125 μm

#### | 6

**选择光缆长度**  
装配长度是指两个分支插头之间的长度  
030, 040, 050, 060, 070, 080, 090, 100, 110,  
120, 130, 140, 150, 160, 170, 180, 190, 200  
\*其它光缆长度也可定制

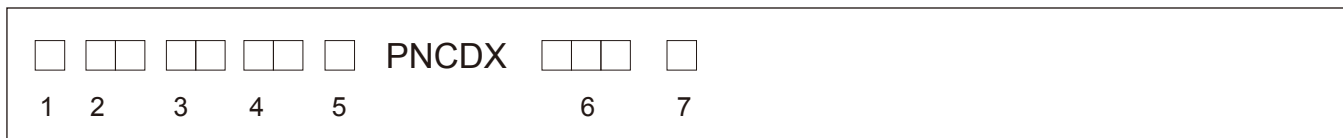




# EDGE™ 解决方案 · 主干延伸光缆

欲获最新产品信息，  
请访问我们的网站  
www.corning.com

## Plenum/OFNP 主干延伸光缆



**|1**

### 选择牵引拉手

G = 仅一端有拉手  
Z = 无拉手

**|3**

### 选择连接器

75 = 多模MTP连接器  
(无导向针)  
90 = 单模MTP连接器  
(无导向针)

**|5**

### 选择光纤类型

T = OM3  
Q = OM4  
V = OM5  
G = OS2

**|7**

### 选择长度单位

F = 英尺  
M = 米

**|2**

### 选择连接器

93 = 多模MTP连接器  
(含导向针)  
89 = 单模MTP连接器  
(含导向针)

**|4**

### 选择光纤芯数

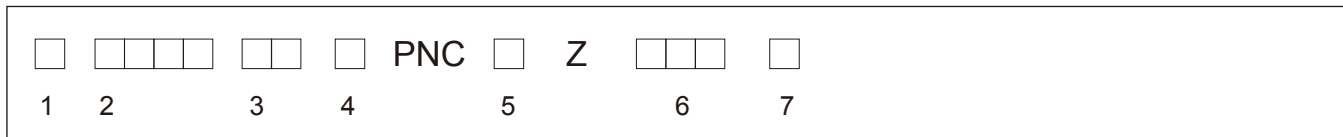
12 = 12芯      72 = 72芯  
24 = 24芯      96 = 96芯  
48 = 48芯      E4 = 144芯

**|6**

### 选择光缆长度

装配长度是指两个分支插头之间的长度  
030, 040, 050, 060, 070, 080, 090, 100, 110,  
120, 130, 140, 150, 160, 170, 180, 190, 200  
\*其它光缆长度也可定制

## OFNP混合连接器延伸光缆



**|1**

### 选择牵引拉手

G = MTP接头端有拉手  
Z = 无拉手

**|3**

### 选择光纤芯数

12 = 12芯      72 = 72芯  
24 = 24芯      96 = 96芯  
48 = 48芯      E4 = 144芯

**|5**

### 选择2.0 mm LC 腿长

J=12 (-0/+3) 英寸      M=48 (-0/+3) 英寸  
K=24 (-0/+3) 英寸      N=60 (-0/+3) 英寸  
L=36 (-0/+3) 英寸 (标准)      P=72 (-0/+3) 英寸

**|7**

### 选择长度单位

F = 英尺  
M = 米

**|2**

### 选择连接器

9379 = 多模连接器  
(MTP含导向针)  
8978 = 单模连接器  
(MTP含导向针)

**|4**

### 选择光纤类型

T = OM3  
Q = OM4  
V = OM5  
G = OS2

**|6**

### 选择光缆长度

装配长度是指两个分支插头之间的长度  
030, 040, 050, 060, 070, 080, 090, 100, 110,  
120, 130, 140, 150, 160, 170, 180, 190, 200  
\*其它光缆长度也可定制

## 功能与优势 |

- 将12芯MTP连接器分支转换到LC双工连接器
- 低损耗连接，提供了系统设计灵活度
- 前面板装配LC双工适配器，后面板装配MTP连接器
- 采用通用极性设计确保了系统中正确的光纤极性
- 与众不同的半透明内置防尘盖式LC双工适配器
  - 无需安装防尘盖
  - 提供可靠的防尘保护
  - 可兼容VFL（可视故障定位仪）功能
  - VFL光线有效扩散
  - 针对散射激光的眼部安全，该设计确保了目视激光时的用眼安全
  - 单手LC双工连接器操作
  - 凹型设计确保安装时不会接触到连接器端面
- 可选择从前面或背面任意进行安装和拆卸
  - 所有的步骤都可以在同一机柜侧完成（主干光缆连接、敷设分支部分、MTP连接、模块装配）
- 开启按需安装网络（pay-as-you-grow）的方式
- MTP面板可轻松的升级
  - 可通过更换模块并保留现有主干光缆，基础架构，来实现需求变更
  - 支持无缝升级至平行光学应用
- 使用易开启的塑封盒包装



EDGE™ 解决方案模块

## 订购信息 |

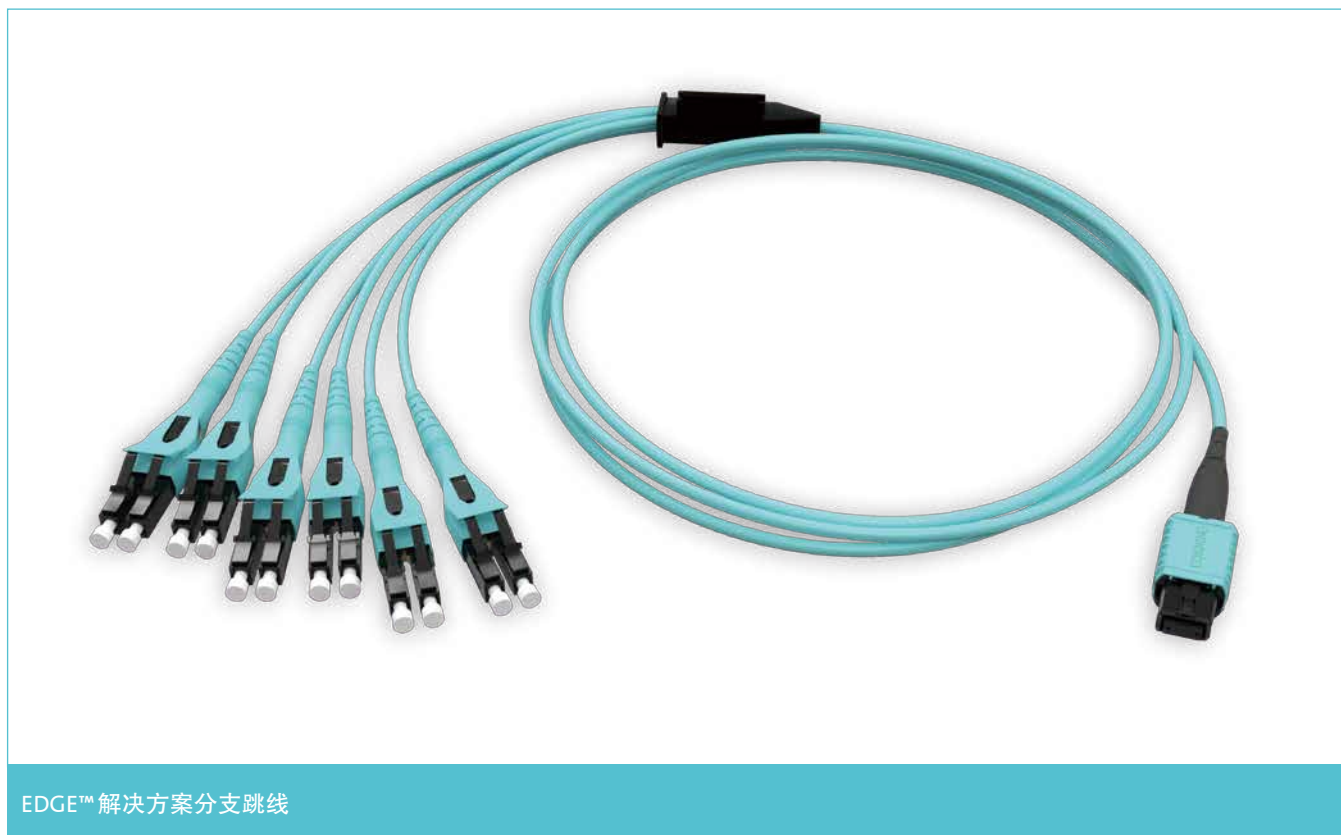
产品细节		
OM3	ECM-UM12-05-93T	内置防尘盖式LC双工连接器，OM3，损耗<0.5dB，陶瓷插芯，水蓝色
OM4	ECM-UM12-05-93Q	内置防尘盖式LC双工连接器，OM4，损耗<0.5dB，陶瓷插芯，水蓝色
OM4	ECM-UM12-05-93Q-ULL	内置防尘盖式LC双工连接器，OM4，损耗<0.35dB，陶瓷插芯，水蓝色
OM5	ECM-UM12-05-93V-ULL	内置防尘盖式LC双工连接器，OM5，损耗<0.35dB，陶瓷插芯，水蓝色
OS2	ECM-UM12-04-89G	内置防尘盖式LC双工连接器，OS2，损耗<1.3dB，陶瓷插芯，深蓝色
OS2	ECM-UM12-04-89G-ULL	内置防尘盖式LC双工连接器，OS2，损耗<0.6dB，陶瓷插芯，深蓝色

## EDGE™ 解决方案 · MTP-LC分支跳线

欲获最新产品信息，  
请访问我们的网站  
[www.corning.com](http://www.corning.com)

### 功能与优势 |

- 将12芯MTP连接器分支接入到LC双工连接器
- 通过一个含导向针的MTP连接器实现与主干光缆的对接
- 另一端是集成尾套的LC型双工连接器，用于直接连接网络设备接口
- 与6个传统的双工连接器跳线相比，占用空间更小
- 改善制冷气流，以提高冷却效率
- 在设备配线面板中实现了更高的密度
- 即便是最密集的SAN导向器级交换机应用，也能实现简单的布线管理
- 定制的线束长度可以与网络设备端口一一匹配
- 得益于独特的搭接设计，可确保布线整洁
- 有两种长度可选供用：
  - 短分支跳线的分支，可使光缆的余长降至最低
  - 长分支跳线的分支，使机柜中的安装具有灵活性
- 采用MTP PRO连接器，在施工现场，无需拆开接头，你可以轻松改变MTP连接器的极性以及更换导向针。



EDGE™ 解决方案分支跳线

欲获最新产品信息，  
请访问我们的网站  
www.corning.com

# EDGE™ 解决方案 · MTP-LC阶梯型分支跳线

## 分支跳线

H	□□	□□	12	□□	-	□□	□□□□	□□	
	1	2	3	4		5	6	7	8

**1**  
选择一端的MTP连接器  
93 = 多模MTP连接器  
(含导向针)  
89 = 单模MTP连接器  
(含导向针)  
75 = MTP多模连接器  
(不含导向针)  
90 = MTP单模连接器  
(不含导向针)

**3**  
选择光纤类型  
T = ClearCurve  
多模 50/125 μm OM3  
Pretium 300  
Q = ClearCurve  
多模 50/125 μm OM4  
Pretium 550  
V = 50 μm 多模 (OM5)  
G = Ultra单模光纤 9/125 μm

**6**  
选择分支组件极性  
A = A型极性  
B = B型极性

**7**  
选择分支组件长度  
003 - 020英尺  
001 - 006米

**2**  
选择分支连接器类型  
79 = LC 双工集成式多模  
78 = LC 双工集成式单模

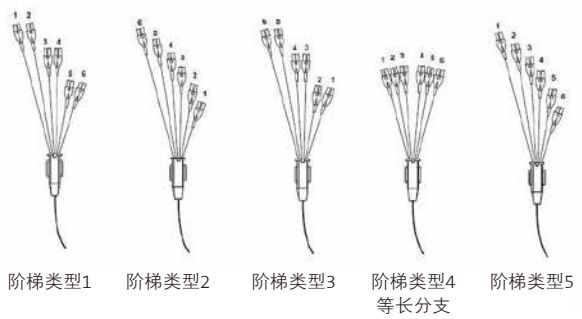
**4**  
光缆类型  
LZ = 低烟无卤, FRNC,  
数据中心光缆  
PH = OFNP

**8**  
长度单位  
M = 米  
F = 英尺

**5**  
选择分支长度, 以mm为单位  
(分支直径为2.0mm)  
1 = 类型 1  
2 = 类型 2  
3 = 类型 3  
4 = 类型 4  
5 = 类型 5  
注: 要了解分支跳线类型,  
请参阅AEN157。

产品类型	LC分支长度					
	#1	#2	#3	#4	#5	#6
分支类型1 CISCO 9513	156 mm	156 mm	137 mm	137 mm	125 mm	125 mm
分支类型2 Brocade	125 mm	134 mm	144 mm	159 mm	172 mm	185 mm
分支类型3 Nexus	155 mm	155 mm	184 mm	184 mm	213 mm	213 mm
分支类型4 Generic	156 mm	156 mm	156 mm	156 mm	156 mm	156 mm
分支类型5 CISCO 4900	185 mm	172 mm	159 mm	144 mm	134 mm	125 mm

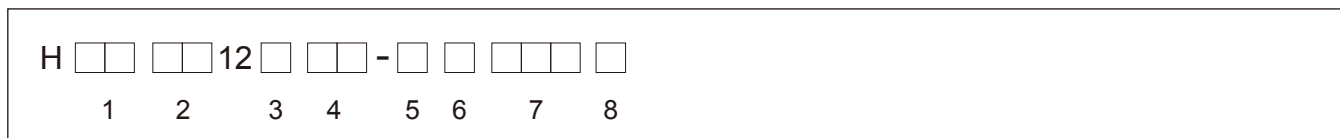
注:  
1) 分支跳线的长度定义: 是从MTP连接器到分支插头, 不含LC端腿长  
2) 分支跳线长度可以从3英尺至20英尺定制, 以1英尺为增量步长



# EDGE™ 解决方案 · MTP-LC等长型分支跳线

欲获最新产品信息，  
请访问我们的网站  
www.corning.com

## 分支跳线



### |1

**选择一端的MTP连接器**  
 93 = 多模MTP连接器 (含导向针)  
 89 = 单模MTP连接器 (含导向针)  
 75 = MTP多模连接器 (不含导向针)  
 90 = MTP单模连接器 (不含导向针)

### |3

**选择光纤类型**  
 T = ClearCurve 多模 50/125 μm OM3  
 Pretium 300  
 Q = ClearCurve 多模 50/125 μm OM4  
 Pretium 550  
 V = 50 μm 多模 (OM5)  
 G = Ultra单模光纤 9/125 μm

### |5

**选择分支长度，以mm为单位 (分支直径为2.0 mm)**  
 J = 300 mm (+76/-0 mm)  
 K = 600 mm (+76/-0 mm)  
 L = 900 mm (+76/-0 mm)  
 M = 1200 mm (+76/-0 mm)  
 N = 1500 mm (+76/-0 mm)  
 P = 1800 mm (+76/-0 mm)  
 R = 2500 mm (+76/-0 mm)  
 分支根据光纤类型进行了颜色编码。

### |7

**选择分支组件长度**  
 003 – 200英尺  
 001 – 060米

### |2

**选择分支连接器类型**  
 79 = LC 双工集成式多模  
 78 = LC 双工集成式单模

### |4

**光缆类型**  
 PH = OFNP  
 LZ = 低烟无卤, FRNC, 数据中心光缆

### |6

**选择分支组件极性**  
 A = A型极性  
 B = B型极性

### |8

**长度单位**  
 M = 米  
 F = 英尺

注:

1) 分支跳线的长度定义: 是从MTP连接器到分支插头, 不含LC端腿长

## 特点/优点 |

- 独特的小型化圆形2芯互连光缆
- 采用双工集成式尾套连接器
- 增强了在高密度应用环境中连接器安装和维护的便捷性
- 低损耗连接特性为系统设计提供了更好的灵活性
- 跳线采用抗弯曲 ClearCurve 多模光纤和 SMF-28e XB单模光纤
- 专为应对小弯曲半径光缆布线环境而设计



## EDGE™ 解决方案 · 跳线

欲获最新产品信息，  
请访问我们的网站  
www.corning.com

## 订购信息 |

防火等级	光纤类别	产品型号	说明
OFNR	OM3	797902TD120xxxM	xxx表示长度，单位为米。联合尾套，2.0mm外径。LC接头插入损耗≤ 0.10dB。定制长度以1米递增。
	OM4	797902QD120xxxM	xxx表示长度，单位为米。联合尾套，2.0mm外径。LC接头插入损耗≤ 0.10dB。定制长度以1米递增。
	OM5	797902VD120xxxM	xxx表示长度，单位为米。联合尾套，2.0mm外径。LC接头插入损耗≤ 0.10dB。定制长度以1米递增。
	OS2	787802GD120xxxM	xxx表示长度，单位为米。联合尾套，2.0mm外径。LC接头插入损耗≤ 0.25dB。定制长度以1米递增。
OFNP	OM3	797902TD820xxxM	xxx表示长度，单位为米。联合尾套，2.0mm外径。LC接头插入损耗≤ 0.10dB。定制长度以1米递增。
	OM4	797902QD820xxxM	xxx表示长度，单位为米。联合尾套，2.0mm外径。LC接头插入损耗≤ 0.10dB。定制长度以1米递增。
	OM5	797902VD820xxxM	xxx表示长度，单位为米。联合尾套，2.0mm外径。LC接头插入损耗≤ 0.10dB。定制长度以1米递增。
	OS2	787802GD820xxxM	xxx表示长度，单位为米。联合尾套，2.0mm外径。LC接头插入损耗≤ 0.25dB。定制长度以1米递增。
LSZH	OM3	E797902TNZ20xxxM	xxx表示长度，单位为米。联合尾套，2.0mm外径。LC接头插入损耗≤ 0.10dB。定制长度以1米递增。
	OM4	E797902QNZ20xxxM	xxx表示长度，单位为米。联合尾套，2.0mm外径。LC接头插入损耗≤ 0.10dB。定制长度以1米递增。
	OM5	E797902VNZ20xxxM	xxx表示长度，单位为米。联合尾套，2.0mm外径。LC接头插入损耗≤ 0.10dB。定制长度以1米递增。
	OS2	E787802GNZ20xxxM	xxx表示长度，单位为米。联合尾套，2.0mm外径。LC接头插入损耗≤ 0.25dB。定制长度以1米递增。

## 功能与优势 |

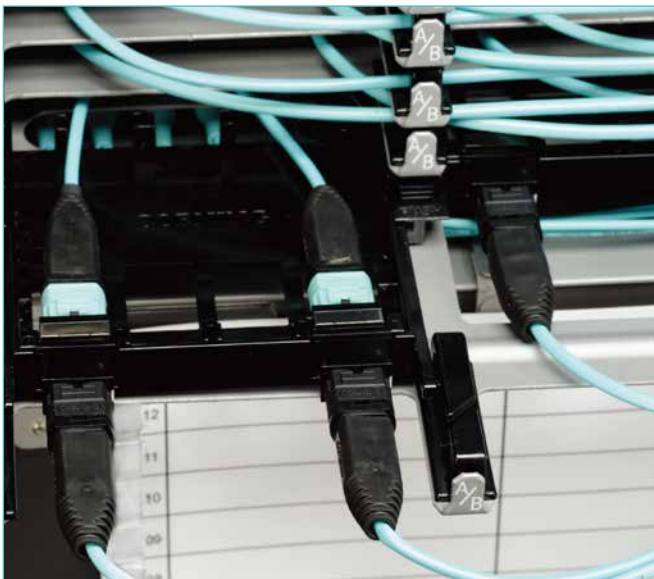
- 在主干光缆与分支跳线或主干延伸光缆之间提供MTP连接点
- 可以从配线箱的前面两个方向任意拆装
- 支持升级到并行光学应用
- 可回收，易开启的塑封盒包装

## 规格 | MTP连接面器板

产品细节		
EDGE-CP48-YY	高×宽×深 (mm) 9×100×125	产品重量(kg) 0.028

## 序列号信息 |

零件编号	描述
EDGE-CP48-E3	48 芯 MTP 连接器面板，用于 EDGE 配线箱。 配有 4 个 MTP 水蓝色多模适配器。
EDGE-CP48-90	48 芯 MTP 连接器面板，用于 EDGE 配线箱。 配有 4 个 MTP 黑色单模适配器。



EDGE™ 解决方案MTP连接器面板，装载于配线箱中



EDGE™ 方案MTP连接器面板



# EDGE™ 解决方案 · 配线箱

欲获最新产品信息，  
请访问我们的网站  
[www.corning.com](http://www.corning.com)

## 功能与优势 |

EDGE™ 解决方案提供多种配线箱选择：有可安装在19英寸机架或机柜上的1U、2U和4U共5种配线箱，也有可以安装在墙上或

地板下面的2种配线箱。这些配线箱与EDGE™ 模块、面板、主干光缆、扇出跳线与跳线一起，为您呈现业界领先的解决方案。



EDGE-01U-SP 安装配线箱



EDGE-01U 19英寸机架/机柜安装配线箱



EDGE-FZB-04U 地板下安装配线箱



EDGE-02U 19英寸机架/机柜安装配线箱

## 19英寸机架/机柜安装配线箱

产品细节	描述
EDGE-01U	配有2个独立滑动托盘，可同时容纳8个EDGE LC模块或MTP连接器面板。提供96甚至384芯端口容量。
EDGE-01U-SP	配有3个独立滑动托盘，可同时容纳12个EDGE LC模块或MTP连接器面板，提供144甚至576芯端口容量。
EDGE-01U-FA	配有2个固定托盘，可同时容纳8个EDGE LC模块或MTP连接器面板。提供96甚至384芯端口容量。
EDGE-02U	配有6个独立滑动托盘，可同时容纳24个EDGE LC模块或MTP连接器面板，提供288甚至1152芯端口容量。
EDGE-02U-FP	配有4个固定托盘，可容纳16个EDGE LC模块或MTP的连接面板，提供192芯的最大端口容量。
EDGE-04U	配有12个独立滑动托盘，可同时容纳48个EDGE LC模块或MTP连接器面板。提供576甚至2304芯端口容量。
FZB-01U-EMOD	2层固定托盘，可容纳8个EDGE LC模块或MTP连接器面板，提供96甚至384芯端口容量。狭小机架空间应用的理想选择。

## 墙装或地板下安装配线箱

产品细节	描述
EDGE-FZB-04U	区域布线配线箱，可容纳32个EDGE LC模块或MTP连接器面板，提供384甚至1536芯端口容量。地板下或天花上应用的理想选择。
EDGE-SMH	墙装式EDGE支架，容纳1个EDGE LC模块。狭小空间的理想选择。

## 序列号信息 |

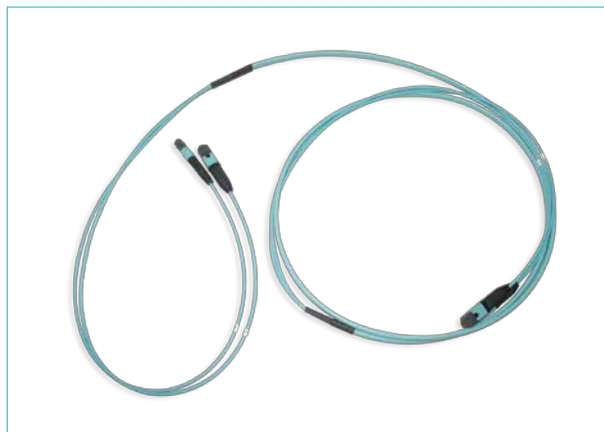
EDGE™ 配线箱						
零件编号	机架单元	产品尺寸 宽 x 深 x 高 (mm)	包装尺寸 宽 x 深 x 高 (mm)	产品重量 (kg)	满配模块 光纤密度	模块 数量
EDGE-01U	1U	432 x 561 x 44	565 x 657 x 171	7.7	96	8
EDGE-01U-SP	1U	432 x 561 x 44	565 x 646 x 171	8.2	144	12
EDGE-01U-FA	1U	432 x 425 x 44	528 x 360 x 153	3.3	96	8
EDGE-02U	2U	432 x 561 x 88	565 x 660 x 216	10.9	288	24
EDGE-02U-FP	2U	432 x 434 x 89	565 x 346 x 229	6.4	192	16
EDGE-04U	4U	432 x 561 x 177	565 x 660 x 305	16.8	576	48
FZB-01U-EMOD	1U	432 x 107 x 44	533 x 201 x 137	1.1	96	8
EDGE-FZB-04U	N/A	527 x 527 x 241	656 x 643 x 356	17.8	384	32
EDGE-SMH	N/A	102 x 152 x 22	184 x 229 x 57	0.2	12	1

注：其他产品与选项同样适用。请联系您的康宁光缆系统客户服务代表（电话+86 21 5450 4888）寻求帮助。

# 直连型数据中心预端接光缆

欲获最新产品信息，  
请访问我们的网站  
www.corning.com

通用极性MTP数据中心光缆通常应用在同一区域内较短距离且无拉力需求的环境，利用MTP连接器可以支持12芯和24芯的数据中心光缆。



直连型数据中心预端接光缆

## 订购信息 |

光纤类别	芯数	MTP接头导向针	防火等级	产品型号	防火等级	产品型号
OM3	12	两端均不含导向针	LSZH	C757512TLZAAUxxxM	OFNP	C757512TPNAAUxxxM
		单端含导向针		C759312TLZAAUxxxM		C759312TPNAAUxxxM
		两端均含导向针		C939312TLZAAUxxxM		C939312TPNAAUxxxM
	24	两端均不含导向针		C757524TLZAAUxxxM		C757524TPNAAUxxxM
		单端含导向针		C759324TLZAAUxxxM		C759324TPNAAUxxxM
		两端均含导向针		C939324TLZAAUxxxM		C939324TPNAAUxxxM
OM4	12	两端均不含导向针	LSZH	C757512QLZAAUxxxM	OFNP	C757512QPNAAUxxxM
		单端含导向针		C759312QLZAAUxxxM		C759312QPNAAUxxxM
		两端均含导向针		C939312QLZAAUxxxM		C939312QPNAAUxxxM
	24	两端均不含导向针		C757524QLZAAUxxxM		C757524QPNAAUxxxM
		单端含导向针		C759324QLZAAUxxxM		C759324QPNAAUxxxM
		两端均含导向针		C939324QLZAAUxxxM		C939324QPNAAUxxxM

xxx表示长度，单位为米。定制长度以1米递增。

MTP 多模接头插入损耗≤0.35dB。通用极性。

光纤类别	芯数	MTP接头导向针	防火等级	产品型号	防火等级	产品型号
OS2	12	两端均不含导向针	LSZH	C909012GLZAAUxxxM	OFNP	C909012GPNAAUxxxM
		单端含导向针		C899012GLZAAUxxxM		C899012GPNAAUxxxM
		两端均含导向针		C898912GLZAAUxxxM		C898912GPNAAUxxxM
	24	两端均不含导向针		C909024GLZAAUxxxM		C909024GPNAAUxxxM
		单端含导向针		C899024GLZAAUxxxM		C899024GPNAAUxxxM
		两端均含导向针		C898924GLZAAUxxxM		C898924GPNAAUxxxM

xxx表示长度，单位为米。定制长度以1米递增。

MTP 单模接头插入损耗≤0.75dB。通用极性。

\*总长度（连接器到连接器=24英寸+光缆长度+24英寸）

欲获最新产品信息，  
请访问我们的网站  
www.corning.com

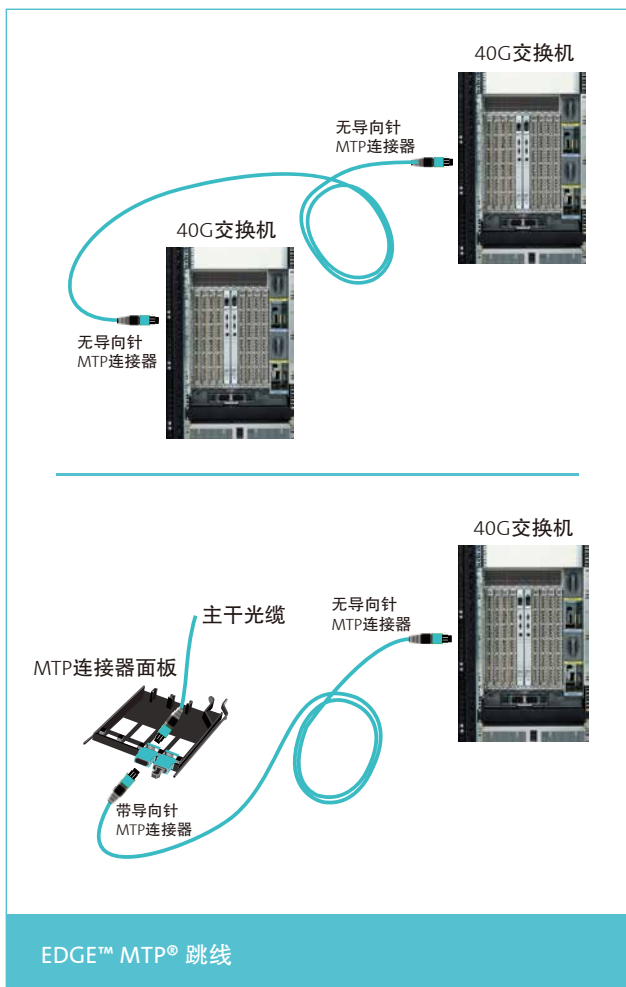
# EDGE™解决方案 · MTP® 跳线

## 功能与优势 |

EDGE™ MTP® 跳线用于MTP模块和有源设备之间的连接。此跳线采用小外径 (2.0mm) Plenum或LSZH (低烟无卤) 光缆，方便手指便利操作，改善拥塞，提高水平及垂直线架空间的空气流动。

EDGE™ MTP® 跳线具有与目前广泛应用的LC双工跳线一样便利的连接器和光缆尺寸。在系统数据速率升级过程中，有效地保留了EDGE™ 解决方案在密度、气流和光缆管理方面的优点。

采用MTP PRO连接器，在施工现场，无需拆开接头，你可以轻松改变MTP连接器的极性以及更换导向针。



# EDGE™解决方案 · MTP® 跳线

欲获最新产品信息，  
请访问我们的网站  
www.corning.com

## 订购信息 |

光纤类别	极性	MTP接头导向针	防火等级	产品型号	防火等级	产品型号
OM3	B	两端均不含导向针	LSZH	J757512TEZ-NBxxxM	OFNP	J757512TE8-NBxxxM
		单端含导向针		J759312TEZ-NBxxxM		J759312TE8-NBxxxM
		两端均含导向针		J939312TEZ-NBxxxM		J939312TE8-NBxxxM
OM4	B	两端均不含导向针	LSZH	J757512QEZ-NBxxxM	OFNP	J757512QE8-NBxxxM
		单端含导向针		J759312QEZ-NBxxxM		J759312QE8-NBxxxM
		两端均含导向针		J939312QEZ-NBxxxM		J939312QE8-NBxxxM
OM5	B	两端均不含导向针	LSZH	J757512VEZ-NBxxxM	OFNP	J757512VE8-NBxxxM
		单端含导向针		J759312VEZ-NBxxxM		J759312VE8-NBxxxM
		两端均含导向针		J939312VEZ-NBxxxM		J939312VE8-NBxxxM

xxx表示长度，单位为米。定制长度以1米递增。 MTP 多模接头插入损耗≤0.25dB。通用极性。

光纤类别	极性	MTP接头导向针	防火等级	产品型号	防火等级	产品型号
OS2	B	两端均不含导向针	LSZH	J909012GEZ-NBxxxM	OFNP	J909012GE8-NBxxxM
		单端含导向针		J899012GEZ-NBxxxM		J899012GE8-NBxxxM
		两端均含导向针		J898912GEZ-NBxxxM		J898912GE8-NBxxxM

xxx表示长度，单位为米。定制长度以1米递增。  
MTP 单模接头插入损耗≤0.35dB。通用极性。